

# CFS22 750W伺服電機 單軸/1-axis

▶ 螺桿驅動  
Ball Screw Drive

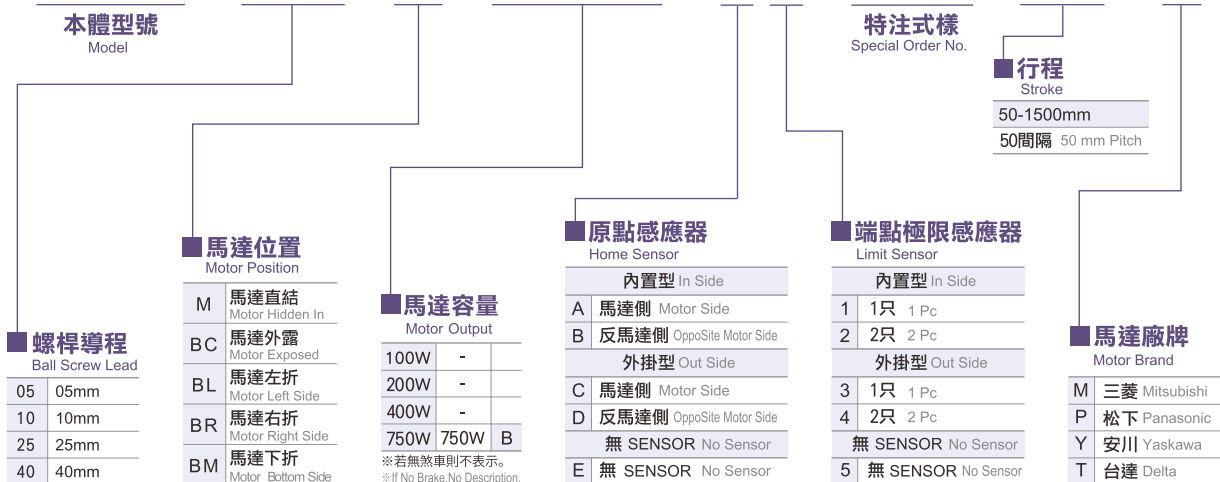


此圖僅供參考，出貨規格詳見尺寸圖面  
The picture is just for the reference. Please check the the actual dimensions on the drawing.

最大行程 Maximum Stroke	1500mm	最高速度 Maximum Speed	2000mm/s	馬達容量 Motor Output	750W	滾珠螺桿 Ball Screw	Ø25mm	直線滑軌 Linear Guide	23X18-2支
------------------------	--------	-----------------------	----------	----------------------	------	--------------------	-------	----------------------	----------

## 型號表示方式 Ordering Method

# CFS22 - L 10 - M - 750WB - C 4 - 0001 - 50L - P





免費服務專線：大陸 400-716-8787  
Toll-free Number China

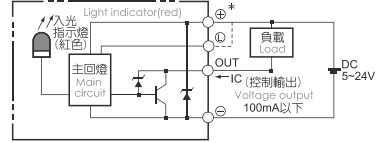
### 基本仕様 Specification

規格 Spec	位置重複精度 Repeatability (mm)	±0.01				
	螺桿導程 Ball Screw Lead (mm)	5	10	25	40	
	最高速度 Maximum Speed (mm/s)	250	500	1250	2000	
	最大可搬重量 Maximum Payload	水平使用 Horizontal (kg)	150	150	105	43
		垂直使用 Vertical (kg)	55	45	20	12
	定格推力 Rated Thrust (N)	2563 1281 640 320				
標準行程 Stroke Pitch (mm)	50-1500mm/50間隔 50 mm Pitch					
部品 Parts	AC伺服馬達容量 AC Servo Motor Output (W)	750				
	滾珠螺桿外徑 Ball Screw Ø (mm)	C7 φ 25		C7 φ 20		
	高剛性直線滑軌 High Rigidity Linear Guide (mm)	W23XH18				
	連軸器 Coupling (mm)	17X19		12X19		
	原點感應器 Home Sensor	外掛 Outside	EE-SX672(NPN)/FC-SPX303Z-2M(NPN)			
內置 Built-In		EE-SX674(NPN)/FC-SPX307Z-2M(NPN)				

\*行程超過900時，會產生螺桿偏擺，此時請將速度調降。  
When the stroke is over 900mm, the run-out of the ballscrew will occur. We recommend to low down the working speed under this circumstances.

\*馬達加減速設定0.2秒。  
Acceleration and deceleration value is set 0.2 second.

### 感應器接線圖<原點及端點> Sensor Layout



### 容許負載力距表 Allowable Overhang

水平安裝 Horizontal Installation				壁掛安裝 Wall Installation				垂直安裝 Vertical Installation			
導程 Lead	A	B	C	導程 Lead	A	B	C	導程 Lead	A	C	
5	100	5000	633	557	110	500	569	4500	30	2355	2355
	125	3880	491	431	130	412	469	3711	40	1768	1768
	150	3357	396	347	150	347	396	3357	55	1288	1288
10	100	3220	563	474	110	427	503	2900	25	2505	2505
	125	2554	434	367	130	351	414	2444	35	1795	1795
	150	2113	349	295	150	295	349	2113	45	1396	1396
25	65	1522	614	458	70	420	564	1404	15	2711	2711
	85	1136	451	336	90	315	420	1066	20	2033	2033
	105	893	350	262	105	262	350	893	-	-	-
40	18	2445	1616	1052	15	1272	1955	2948	7	3511	3511
	30	1436	938	613	24	778	1190	1813	12	2055	2055
	43	978	630	412	43	412	630	978	-	-	-

### 靜態容許負載慣量 Static Loading Moment

MY	MP	MR
2052	2052	1810

\*力距表所表示的數據，代表重心。  
The torque value in the chart indicate the center of gravity.

\*符合型錄規範的正常使用下，保證壽命為10000公里。  
Operation life is 10,000km when the product is using under the specified conditions.

\*倒吊使用無法套用標準規範，如有需求請洽詢我司業務。  
Data information is not for ceiling-mount inverse use. Contact us for the details if you want to apply ceiling-mount inverse usage.

### 搭配伺服馬達一覽表 Suitable Motor Brand

廠牌 Brand	馬達記號 Mark	煞車有無 Brake	馬達容量 Watt	電源電壓 AC-Voltage	伺服馬達型號 Motor Model	驅動器型號 Driver Model
三菱 Mitsubishi	M	無煞車(水平仕様) No Brake (Horizontal Type)	750	220	HG-KN73J-S100	MR-JE-70A
		有煞車(垂直仕様) With Brake (Vertical Type)	750	220	HG-KN73BJ-S100	MR-JE-70A
松下 Panasonic	P	無煞車(水平仕様) No Brake (Horizontal Type)	750	220	MHMF082L1U2M	MCDLN35SE
		有煞車(垂直仕様) With Brake (Vertical Type)	750	220	MHMF082L1V2M	MCDLN35SE
台達 Delta	T	無煞車(水平仕様) No Brake (Horizontal Type)	750	220	ECM-B3M-C20807RS1	ASD-B3-0721-L
		有煞車(垂直仕様) With Brake (Vertical Type)	750	220	ECM-B3M-C20807SS1	ASD-B3-0721-L

- 應用例
- 一般/內嵌式樣
- 一般/螺絲式樣
- 一般/皮帶式樣
- 無塵/螺絲式樣
- 無塵/皮帶式樣
- 齒輪齒條式樣
- 直線電機
- 一般/螺絲式樣
- 無直交連結
- 參考資料
- 單軸  
1 axis  
CFS
- CFS4M
- CFS5M
- CFS6M
- CFS10
- CFS12
- CFS13
- CFS14
- CFS17
- CFS22
- CFS17M
- CFS22M

## 馬達直結/馬達外露

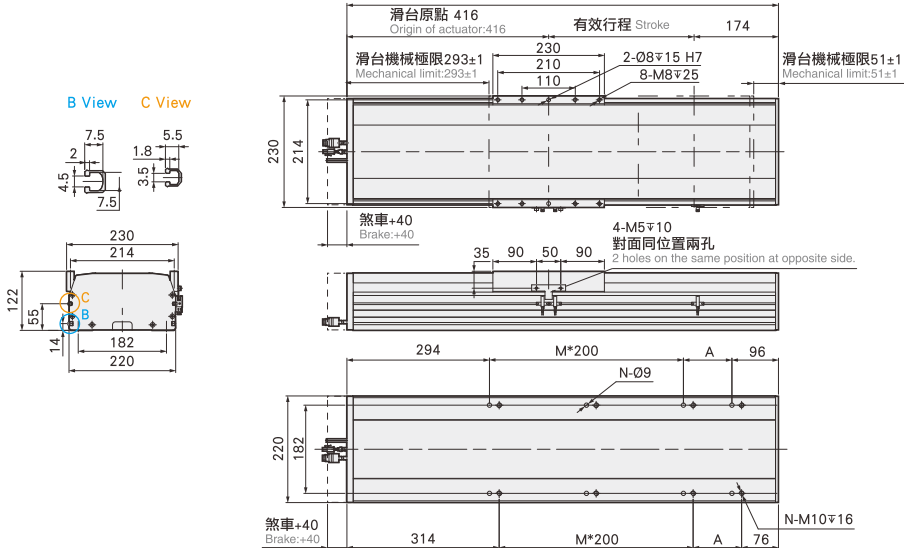
Motor Hidden In / Motor Exposed

### M 馬達直結 Motor Hidden In



• CAD圖面可至 [www.cf16.com](http://www.cf16.com) 下載 •

單位 Unit: mm



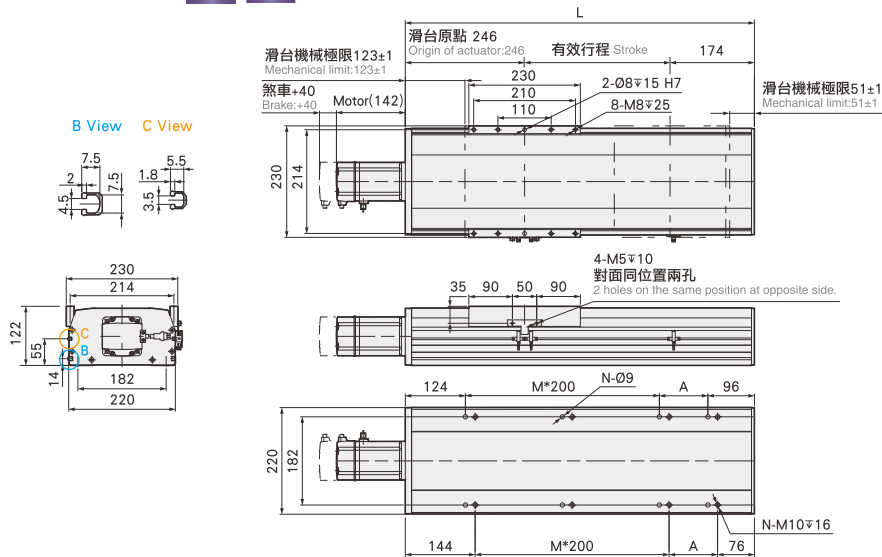
有效行程 stroke	50	100	150	200	250	300	350	400	450	500	550	600	650	700	750	800	850	900	950	1000	1050	1100	1150	1200	1250	1300	1350	1400	1450	1500
L	640	690	740	790	840	890	940	990	1040	1090	1140	1190	1240	1290	1340	1390	1440	1490	1540	1590	1640	1690	1740	1790	1840	1890	1940	1990	2040	2090
A	50	100	150	200	50	100	150	200	50	100	150	200	50	100	150	200	50	100	150	200	50	100	150	200	50	100	150	200	50	100
M	1	1	1	1	2	2	2	2	3	3	3	3	4	4	4	4	5	5	5	5	6	6	6	6	7	7	7	7	8	8
N	6	6	6	6	8	8	8	8	10	10	10	10	12	12	12	12	14	14	14	14	16	16	16	16	18	18	18	18	20	20
KG	27.85	29.32	30.79	32.26	33.73	35.2	36.67	38.14	39.61	41.08	42.55	44.02	45.49	46.96	48.43	49.9	51.37	52.84	54.31	55.78	57.25	58.72	60.19	61.66	63.13	64.6	66.07	67.54	69.01	70.48

### BC 馬達外露 Motor Exposed



• CAD圖面可至 [www.cf16.com](http://www.cf16.com) 下載 •

單位 Unit: mm



有效行程 stroke	50	100	150	200	250	300	350	400	450	500	550	600	650	700	750	800	850	900	950	1000	1050	1100	1150	1200	1250	1300	1350	1400	1450	1500
L	470	520	570	620	670	720	770	820	870	920	970	1020	1070	1120	1170	1220	1270	1320	1370	1420	1470	1520	1570	1620	1670	1720	1770	1820	1870	1920
A	50	100	150	200	50	100	150	200	50	100	150	200	50	100	150	200	50	100	150	200	50	100	150	200	50	100	150	200	50	100
M	1	1	1	1	2	2	2	2	3	3	3	3	4	4	4	4	5	5	5	5	6	6	6	6	7	7	7	7	8	8
N	6	6	6	6	8	8	8	8	10	10	10	10	12	12	12	12	14	14	14	14	16	16	16	16	18	18	18	18	20	20
KG	25.4	26.86	28.32	29.78	31.24	32.7	34.16	35.62	37.08	38.54	40	41.46	42.92	44.38	45.84	47.3	48.76	50.22	51.68	53.14	54.6	56.06	57.52	58.98	60.44	61.9	63.36	64.82	66.28	67.74

# 馬達左折/馬達右折

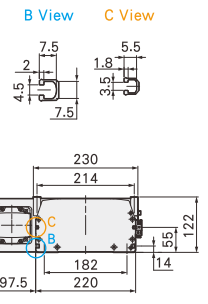
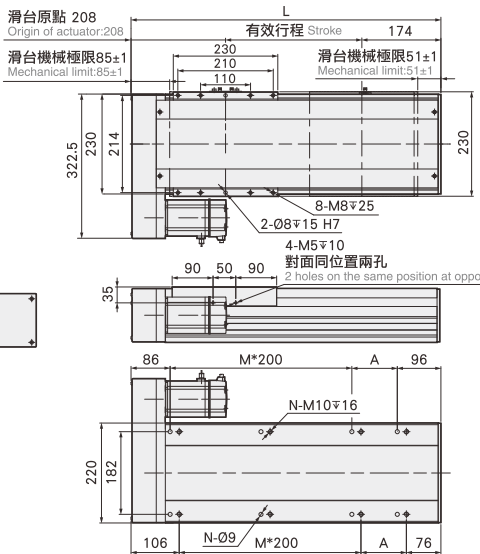
Motor Left Side / Motor Right Side

## BL 馬達左折 Motor Left Side



●CAD圖面可至 [www.cf16.com](http://www.cf16.com) 下載●

單位 Unit : mm



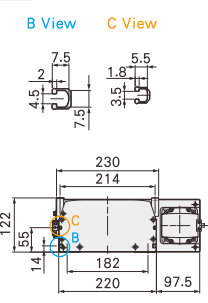
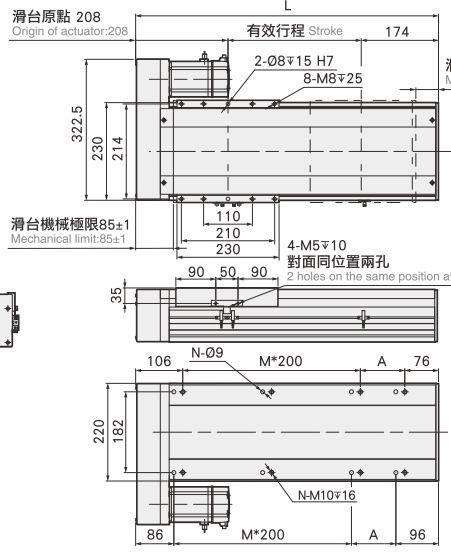
有效行程 stroke	50	100	150	200	250	300	350	400	450	500	550	600	650	700	750	800	850	900	950	1000	1050	1100	1150	1200	1250	1300	1350	1400	1450	1500
L	432	482	532	582	632	682	732	782	832	882	932	982	1032	1082	1132	1182	1232	1282	1332	1382	1432	1482	1532	1582	1632	1682	1732	1782	1832	1882
A	50	100	150	200	50	100	150	200	50	100	150	200	50	100	150	200	50	100	150	200	50	100	150	200	50	100	150	200	50	100
M	1	1	1	1	2	2	2	2	3	3	3	3	4	4	4	4	5	5	5	5	6	6	6	6	7	7	7	7	8	8
N	6	6	6	6	8	8	8	8	10	10	10	10	12	12	12	12	14	14	14	14	16	16	16	16	18	18	18	18	20	20
KG	24.2	25.66	27.12	28.58	30.04	31.5	32.96	34.42	35.88	37.34	38.8	40.26	41.72	43.18	44.64	46.1	47.56	49.02	50.48	51.94	53.4	54.86	56.32	57.78	59.24	60.7	62.16	63.62	65.08	66.54

## BR 馬達右折 Motor Right Side



●CAD圖面可至 [www.cf16.com](http://www.cf16.com) 下載●

單位 Unit : mm



有效行程 stroke	50	100	150	200	250	300	350	400	450	500	550	600	650	700	750	800	850	900	950	1000	1050	1100	1150	1200	1250	1300	1350	1400	1450	1500
L	432	482	532	582	632	682	732	782	832	882	932	982	1032	1082	1132	1182	1232	1282	1332	1382	1432	1482	1532	1582	1632	1682	1732	1782	1832	1882
A	50	100	150	200	50	100	150	200	50	100	150	200	50	100	150	200	50	100	150	200	50	100	150	200	50	100	150	200	50	100
M	1	1	1	1	2	2	2	2	3	3	3	3	4	4	4	4	5	5	5	5	6	6	6	6	7	7	7	7	8	8
N	6	6	6	6	8	8	8	8	10	10	10	10	12	12	12	12	14	14	14	14	16	16	16	16	18	18	18	18	20	20
KG	24.2	25.66	27.12	28.58	30.04	31.5	32.96	34.42	35.88	37.34	38.8	40.26	41.72	43.18	44.64	46.1	47.56	49.02	50.48	51.94	53.4	54.86	56.32	57.78	59.24	60.7	62.16	63.62	65.08	66.54

## 馬達下折

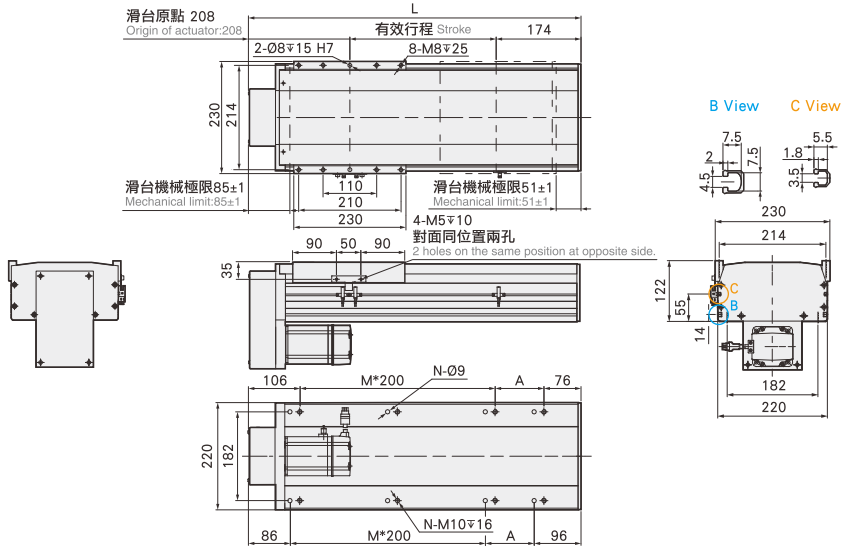
Motor Bottom Side

單位 Unit: mm

BM 馬達下折 Motor Bottom Side



● CAD圖面可至 [www.cf16.com](http://www.cf16.com) 下載 ●



有效行程 stroke	50	100	150	200	250	300	350	400	450	500	550	600	650	700	750	800	850	900	950	1000	1050	1100	1150	1200	1250	1300	1350	1400	1450	1500	
L	432	482	532	582	632	682	732	782	832	882	932	982	1032	1082	1132	1182	1232	1282	1332	1382	1432	1482	1532	1582	1632	1682	1732	1782	1832	1882	
A	50	100	150	200	50	100	150	200	50	100	150	200	50	100	150	200	50	100	150	200	50	100	150	200	50	100	150	200	50	100	
M	1	1	1	1	2	2	2	2	3	3	3	3	4	4	4	4	5	5	5	5	6	6	6	6	7	7	7	7	8	8	
N	6	6	6	6	8	8	8	8	10	10	10	10	12	12	12	12	14	14	14	14	14	16	16	16	16	18	18	18	18	20	20
KG	24.2	25.66	27.12	28.58	30.04	31.5	32.96	34.42	35.88	37.34	38.8	40.26	41.72	43.18	44.64	46.1	47.56	49.02	50.48	51.94	53.4	54.86	56.32	57.78	59.24	60.7	62.16	63.62	65.08	66.54	

# MEMO

應用例  
Application

一般/內嵌式機  
CFG/CFY

一般/螺杆式機  
CFS

一般/皮帶式機  
CFT

無塵/螺杆式機  
CFH

無塵/皮帶式機  
CFE

齒輪齒條式機  
CFM

直線電機  
CFX

一般/螺杆式機  
CFK

無直交連結  
XYGXYSXVT

參考資料  
Reference

單軸  
1 axis  
CFS

CFS4M

CFS5M

CFS6M

CFS10

CFS12

CFS13

CFS14

CFS17

CFS22

CFS17M

CFS22M