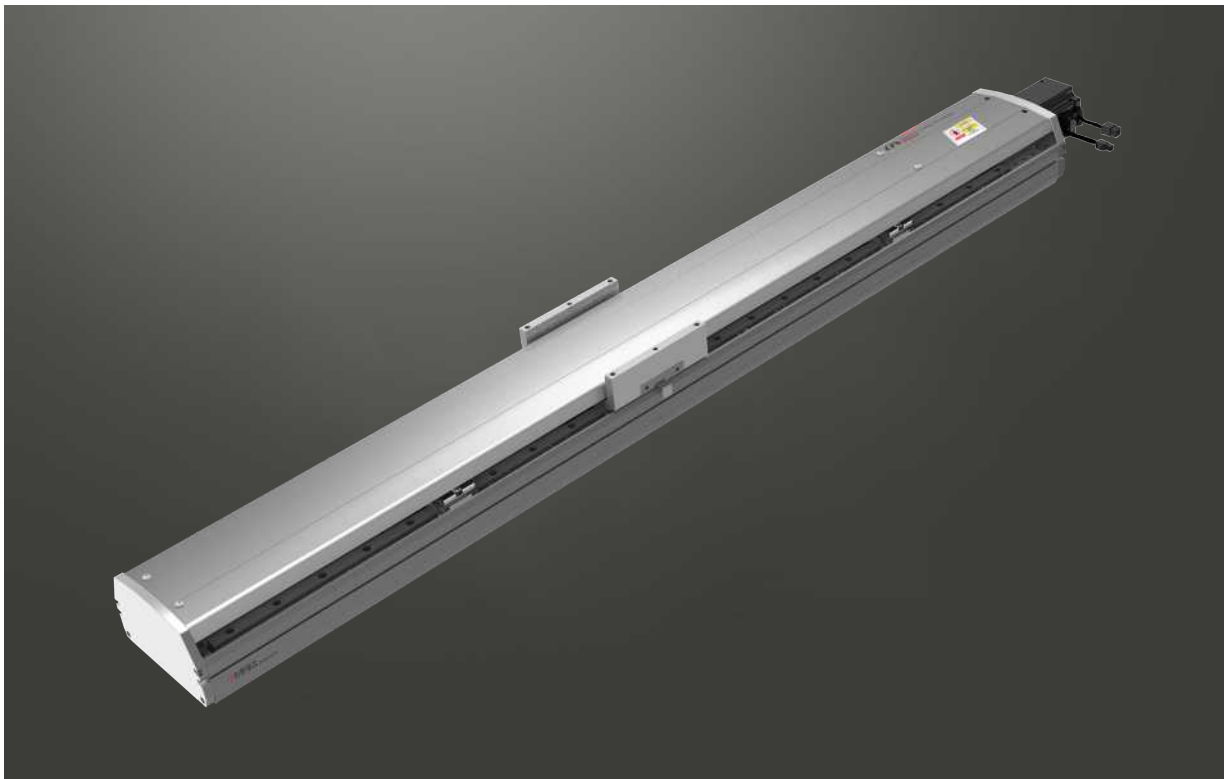


CFS17M 400W伺服電機 單軸/1-axis

▶ 長行程
Long Stroke

▶ 螺桿驅動
Ball Screw Drive



◎可對應無塵規格。
Customizable for clean room type.

此圖僅供參考，出貨規格詳見尺寸圖面
The picture is just for the reference. Please check the the actual dimensions on the drawing.

最大行程 2200mm
Maximum Stroke

最高速度 1280mm/s
Maximum Speed

馬達容量 400W
Motor Output

滾珠螺桿 Ø16mm
Ball Screw

直線滑軌 ZOX15-2支
Linear Guide

※馬達最高轉速：2400rpm。
※Maximum motor speed: 2400rpm.

型號表示方式 Ordering Method

CFS17M - L 5 - M - 400WB - C 4 - 0001 - 800L - P

本體型號
Model

特注式樣
Special Order No.

行程
Stroke
800-2200mm
50間隔 50 mm Pitch

馬達位置
Motor Position

M	馬達直結 Motor Hidden In
BC	馬達外露 Motor Exposed
BL	馬達左折 Motor Left Side
BR	馬達右折 Motor Right Side
BM	馬達下折 Motor Bottom Side

馬達容量
Motor Output

100W	-	
200W	-	
400W	400W	B
750W	-	

※若無煞車則不表示。
※If No Brake, No Description.

原點感應器
Home Sensor

外掛型 Out Side	
C	馬達側 Motor Side
D	反馬達側 Opposite Motor Side
無 SENSOR No Sensor	
E	無 SENSOR No Sensor

端點極限感應器
Limit Sensor

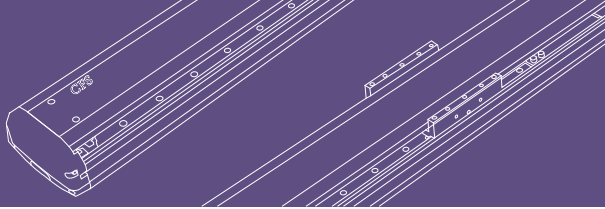
外掛型 Out Side	
3	1只 1 Pc
4	2只 2 Pc
無 SENSOR No Sensor	
5	無 SENSOR No Sensor

馬達廠牌
Motor Brand

M	三菱 Mitsubishi
P	松下 Panasonic
Y	安川 Yaskawa
T	台達 Delta

螺桿導程
Ball Screw Lead

05	05mm
10	10mm
20	20mm
32	32mm



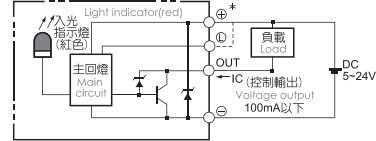
免費服務專線：大陸 400-716-8787
Toll-free Number China

基本仕様 Specification

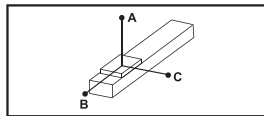
規格 Spec	位置重複精度 Repeatability (mm)	±0.01				
	螺桿導程 Ball Screw Lead (mm)	5	10	20	32	
	最高速度 Maximum Speed (mm/s)	200	400	800	1280	
	最大可搬重量 Maximum Payload	水平使用 Horizontal (kg)	110	90	40	30
		垂直使用 Vertical (kg)	33	22	10	8
	定格推力 Rated Thrust (N)	1388	694	347	218	
標準行程 Stroke Pitch (mm)	800-2200mm/50間隔 50 mm Pitch					
部品 Parts	AC伺服馬達容量 AC Servo Motor Output (W)	400				
	滾珠螺桿外徑 Ball Screw Ø (mm)	C7 φ 16				
	高剛性直線滑軌 High Rigidity Linear Guide (mm)	W15XH12.5				
	連軸器 Coupling (mm)	10X14				
	原點感應器 Home Sensor	外掛 Outside	EE-SX672(NPN) FC-SPX303Z-2M(NPN)			

*行程超過1600時，會產生螺桿偏擺，此時請將速度調降。
When the stroke is over 1600mm, the run-out of the ballscrew will occur. We recommend to low down the working speed under this circumstances.
*馬達加減速設定0.2秒。
Acceleration and deceleration value is set 0.2 second.
*馬達最高轉速：2400rpm。Maximum motor speed: 2400rpm.

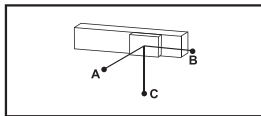
感應器接線圖<原點及端點> Sensor Layout



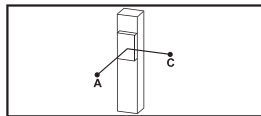
容許負載力距表 Allowable Overhang



(單位 Unit : mm)



(單位 Unit : mm)



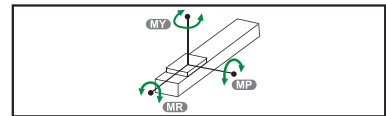
(單位 Unit : mm)

水平安裝 Horizontal Installation			
導程 Lead	A	B	C
導程 5 Lead	70kg	2092	162 208
	90kg	1555	117 149
	110kg	1210	88 113
導程 10 Lead	60kg	1107	172 208
	75kg	848	130 156
	90kg	680	101 122
導程 20 Lead	20kg	1498	491 520
	30kg	973	313 334
	40kg	712	225 238
導程 32 Lead	10kg	1311	692 625
	20kg	633	326 295
	30kg	405	203 187

壁掛安裝 Wall Installation			
導程 Lead	A	B	C
導程 5 Lead	75kg	190 148	1911
	95kg	140 108	1450
	110kg	113 88	1210
導程 10 Lead	65kg	188 156	1008
	80kg	144 119	788
	90kg	122 101	680
導程 20 Lead	25kg	408 382	1180
	35kg	280 262	825
	40kg	238 225	712
導程 32 Lead	15kg	408 449	860
	25kg	230 252	495
	30kg	187 203	405

垂直安裝 Vertical Installation		
導程 Lead	A	C
導程 5 Lead	15kg	940 940
	22kg	640 640
	33kg	427 427
導程 10 Lead	10kg	1248 1248
	14kg	894 894
	22kg	569 569
導程 20 Lead	7kg	1417 1417
	10kg	993 993
	-	- -
導程 32 Lead	5kg	1255 1255
	8kg	785 785
	-	- -

靜態容許負載慣量 Static Loading Moment



(單位 Unit : N.m)

MY	552
MP	552
MR	638

*力距表所表示的數據，代表重心。
The torque value in the chart indicate the center of gravity.
*符合型錄規範的正常使用下，保證壽命為10000公里。
Operation life is 10,000km when the product is using under the specified conditions.
*倒吊使用無法套用標準規範，如有需求請洽詢我司業務。
Data information is not for ceiling-mount inverse use. Contact us for the details if you want to apply ceiling-mount inverse usage.

搭配伺服馬達一覽表 Suitable Motor Brand

廠牌 Brand	馬達記號 Mark	煞車有無 Brake	馬達容量 Watt	電源電壓 AC-Voltage	伺服馬達型號 Motor Model	驅動器型號 Driver Model
三菱 Mitsubishi	M	無煞車(水平仕様) No Brake (Horizontal Type)	400	220	HG-KN43J-S100	MR-JE-40A
		有煞車(垂直仕様) With Brake (Vertical Type)	400	220	HG-KN43BJ-S100	MR-JE-40A
松下 Panasonic	P	無煞車(水平仕様) No Brake (Horizontal Type)	400	220	MHMF042L1U2M	MBDLN25SE
		有煞車(垂直仕様) With Brake (Vertical Type)	400	220	MHMF042L1V2M	MBDLN25SE
台達 Delta	T	無煞車(水平仕様) No Brake (Horizontal Type)	400	220	ECM-B3M-C20604RS1	ASD-B3-0421-L
		有煞車(垂直仕様) With Brake (Vertical Type)	400	220	ECM-B3M-C20604SS1	ASD-B3-0421-L

應用例
CF4/CF5
一般/內嵌式樣
CF5
一般/螺桿式樣
CF7
一般/皮帶式樣
CF7
無塵/螺桿式樣
CFE
無塵/皮帶式樣
CFM
齒輪齒條式樣
CFX
直線電機
CFK
一般/螺桿式樣
XYGX/SXXT
無直交連結
參考資料
Reference

單軸
1 axis
CFS

CF54M
CF55M
CF56M
CF510
CF512
CF513
CF514
CF517
CF522
CF517M
CF522M

CFS17M 單軸/1-axis

▶ 長行程 ▶ 螺桿驅動
Long Stroke ▶ Ball Screw Drive

馬達直結/馬達外露

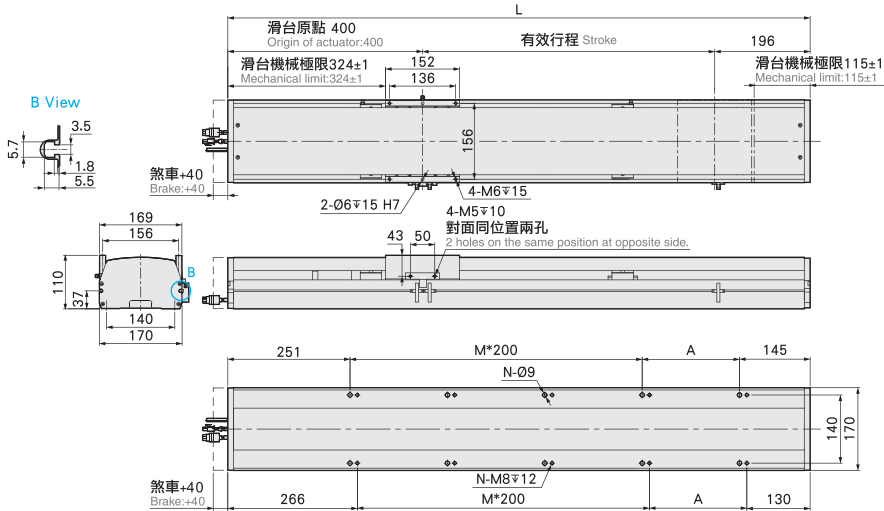
Motor Hidden In / Motor Exposed

單位 Unit : mm

M 馬達直結 Motor Hidden In



• CAD圖面可至 www.cf16.com 下載 •



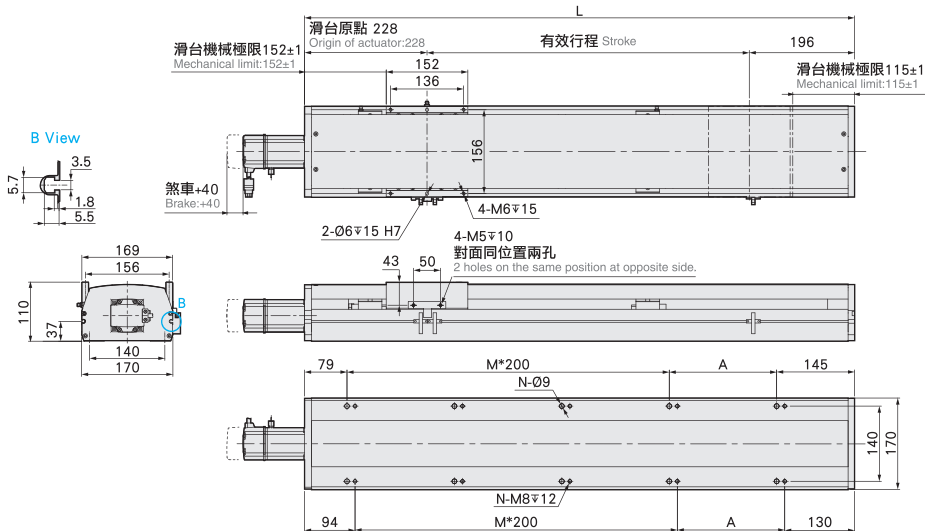
有效行程 stroke	800	850	900	950	1000	1050	1100	1150	1200	1250	1300	1350	1400	1450	1500	1550	1600	1650	1700	1750	1800	1850	1900	1950	2000	2050	2100	2150	2200
L	1396	1446	1496	1546	1596	1646	1696	1746	1796	1846	1896	1946	1996	2046	2096	2146	2196	2246	2296	2346	2396	2446	2496	2546	2596	2646	2696	2746	2796
A	200	50	100	150	200	50	100	150	200	50	100	150	200	50	100	150	200	50	100	150	200	50	100	150	200	50	100	150	200
M	4	5	5	5	5	6	6	6	6	7	7	7	7	8	8	8	8	9	9	9	9	10	10	10	10	11	11	11	11
N	12	14	14	14	14	16	16	16	16	18	18	18	18	20	20	20	20	22	22	22	22	22	24	24	24	26	26	26	26
KG	29.88	30.56	31.24	31.92	32.6	33.28	33.96	34.64	35.32	36	36.68	37.36	38.04	38.72	39.4	40.08	40.76	41.44	42.12	42.8	43.48	44.16	44.84	45.52	46.2	46.88	47.56	48.24	48.92

BC 馬達外露 Motor Exposed



• CAD圖面可至 www.cf16.com 下載 •

單位 Unit : mm



有效行程 stroke	800	850	900	950	1000	1050	1100	1150	1200	1250	1300	1350	1400	1450	1500	1550	1600	1650	1700	1750	1800	1850	1900	1950	2000	2050	2100	2150	2200
L	1224	1274	1324	1374	1424	1474	1524	1574	1624	1674	1724	1774	1824	1874	1924	1974	2024	2074	2124	2174	2224	2274	2324	2374	2424	2474	2524	2574	2624
A	200	50	100	150	200	50	100	150	200	50	100	150	200	50	100	150	200	50	100	150	200	50	100	150	200	50	100	150	200
M	4	5	5	5	5	6	6	6	6	7	7	7	7	8	8	8	8	9	9	9	9	10	10	10	10	11	11	11	11
N	12	14	14	14	14	16	16	16	16	18	18	18	18	20	20	20	20	22	22	22	22	22	24	24	24	26	26	26	26
KG	28.99	29.67	30.35	31.03	31.71	32.39	33.07	33.75	34.43	35.11	35.79	36.47	37.15	37.83	38.51	39.19	39.87	40.55	41.23	41.91	42.59	43.27	43.95	44.63	45.31	45.99	46.67	47.35	48.03

馬達左折/馬達右折

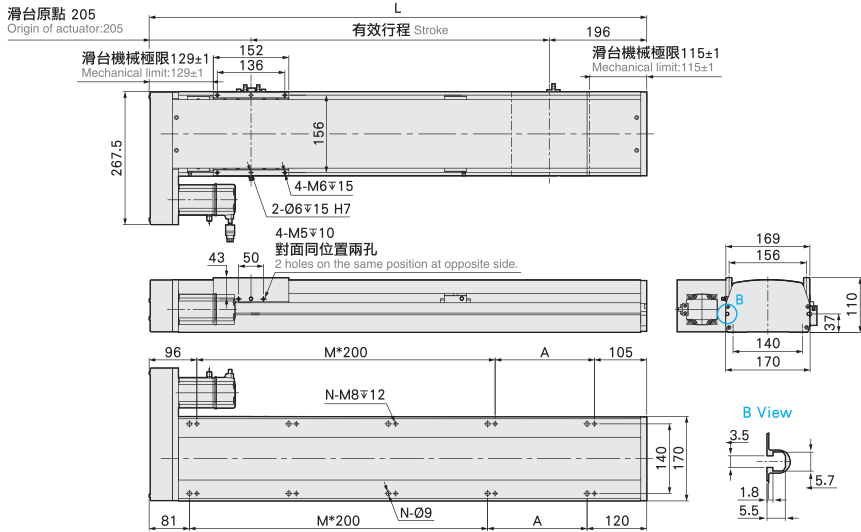
Motor Left Side / Motor Right Side

BL 馬達左折 Motor Left Side



●CAD圖面可至 www.cf16.com 下載●

單位 Unit: mm



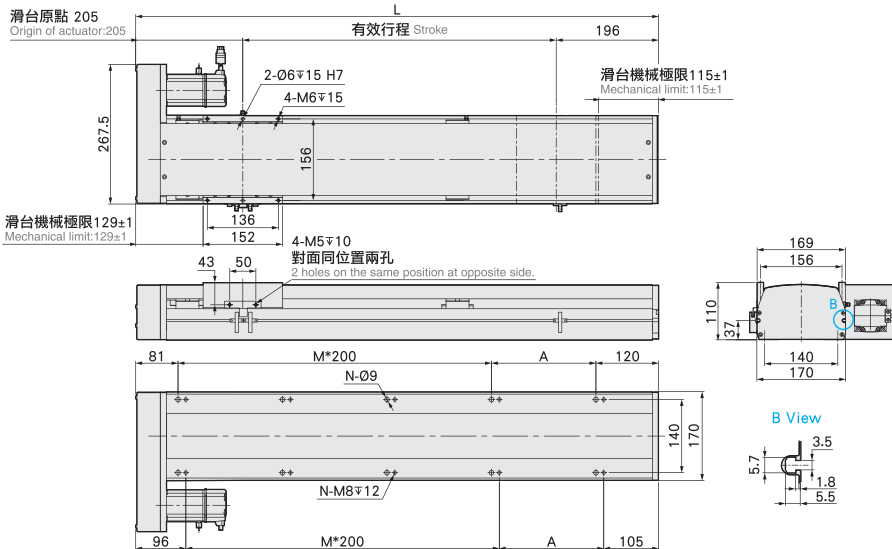
有效行程 stroke	800	850	900	950	1000	1050	1100	1150	1200	1250	1300	1350	1400	1450	1500	1550	1600	1650	1700	1750	1800	1850	1900	1950	2000	2050	2100	2150	2200
L	1201	1251	1301	1351	1401	1451	1501	1551	1601	1651	1701	1751	1801	1851	1901	1951	2001	2051	2101	2151	2201	2251	2301	2351	2401	2451	2501	2551	2601
A	200	50	100	150	200	50	100	150	200	50	100	150	200	50	100	150	200	50	100	150	200	50	100	150	200	50	100	150	200
M	4	5	5	5	5	6	6	6	6	7	7	7	7	8	8	8	8	8	9	9	9	9	10	10	10	10	11	11	11
N	12	14	14	14	14	16	16	16	16	18	18	18	18	20	20	20	20	22	22	22	22	22	24	24	24	24	26	26	26
KG	29.86	30.54	31.22	31.9	32.58	33.26	33.94	34.62	35.3	35.98	36.66	37.34	38.02	38.7	39.38	40.06	40.74	41.42	42.1	42.78	43.46	44.14	44.82	45.5	46.18	46.86	47.54	48.22	48.9

BR 馬達右折 Motor Right Side



●CAD圖面可至 www.cf16.com 下載●

單位 Unit: mm



有效行程 stroke	800	850	900	950	1000	1050	1100	1150	1200	1250	1300	1350	1400	1450	1500	1550	1600	1650	1700	1750	1800	1850	1900	1950	2000	2050	2100	2150	2200
L	1201	1251	1301	1351	1401	1451	1501	1551	1601	1651	1701	1751	1801	1851	1901	1951	2001	2051	2101	2151	2201	2251	2301	2351	2401	2451	2501	2551	2601
A	200	50	100	150	200	50	100	150	200	50	100	150	200	50	100	150	200	50	100	150	200	50	100	150	200	50	100	150	200
M	4	5	5	5	5	6	6	6	6	7	7	7	7	8	8	8	8	8	9	9	9	9	10	10	10	10	11	11	11
N	12	14	14	14	14	16	16	16	16	18	18	18	18	20	20	20	20	22	22	22	22	22	24	24	24	24	26	26	26
KG	29.86	30.54	31.22	31.9	32.58	33.26	33.94	34.62	35.3	35.98	36.66	37.34	38.02	38.7	39.38	40.06	40.74	41.42	42.1	42.78	43.46	44.14	44.82	45.5	46.18	46.86	47.54	48.22	48.9

應用例

一般/內嵌式樣
CF6/CF7

一般/螺桿式樣
CFS

一般/皮帶式樣
CFT

無塵/螺桿式樣
CFF

無塵/皮帶式樣
CFE

齒輪齒條式樣
CFM

直線電機
CFX

一般/螺桿式樣
CFK

無塵直通塔
XYGX/SXXT

參考資料
Reference

單軸
1 axis
CFS

CFS4M

CFS5M

CFS6M

CFS10

CFS12

CFS13

CFS14

CFS17

CFS22

CFS17M

CFS22M

馬達下折

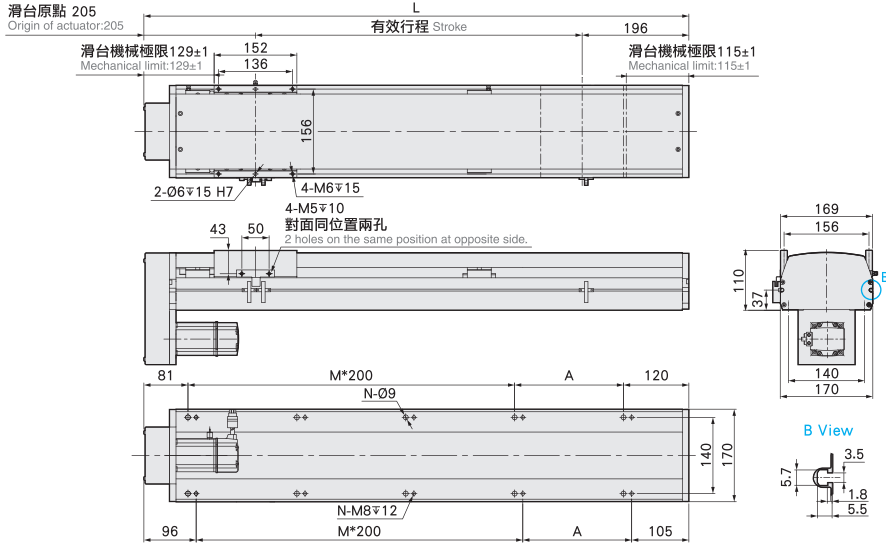
Motor Bottom Side

BM 馬達下折 Motor Bottom Side



• CAD圖面可至 www.cf16.com 下載 •

單位 Unit : mm



有效行程 stroke	800	850	900	950	1000	1050	1100	1150	1200	1250	1300	1350	1400	1450	1500	1550	1600	1650	1700	1750	1800	1850	1900	1950	2000	2050	2100	2150	2200
L	1201	1251	1301	1351	1401	1451	1501	1551	1601	1651	1701	1751	1801	1851	1901	1951	2001	2051	2101	2151	2201	2251	2301	2351	2401	2451	2501	2551	2601
A	200	50	100	150	200	50	100	150	200	50	100	150	200	50	100	150	200	50	100	150	200	50	100	150	200	50	100	150	200
M	4	5	5	5	5	6	6	6	6	7	7	7	7	8	8	8	8	9	9	9	9	10	10	10	10	11	11	11	11
N	12	14	14	14	14	16	16	16	16	18	18	18	18	20	20	20	20	22	22	22	22	24	24	24	24	26	26	26	26
KG	29.86	30.54	31.22	31.9	32.58	33.26	33.94	34.62	35.3	35.98	36.66	37.34	38.02	38.7	39.38	40.06	40.74	41.42	42.1	42.78	43.46	44.14	44.82	45.5	46.18	46.86	47.54	48.22	48.9

應用例 Application	一般/內嵌式樣 CFG/CFY	一般/螺桿式樣 CFS	一般/皮帶式樣 CFT	無塵/螺桿式樣 CFE	無塵/皮帶式樣 CFE	齒輪齒條式樣 CFM	直線電機 CFX	一般/螺桿式樣 CFK	無直交連結 XYGXYS/XYT	參考資料 Reference
--------------------	--------------------	----------------	----------------	----------------	----------------	---------------	-------------	----------------	---------------------	-------------------

單軸 1 axis CFS
CFS4M
CFS5M
CFS6M
CFS10
CFS12
CFS13
CFS14
CFS17
CFS22
CFS17M
CFS22M

MEMO

CFS17M 750W 伺服電機

單軸/1-axis

▶ 長行程
Long Stroke

▶ 螺桿驅動
Ball Screw Drive



◎可對應無塵規格。
Customizable for clean room type.

此圖僅供參考，出貨規格詳見尺寸圖面。
The picture is just for the reference. Please check the the actual dimensions on the drawing.

最大行程 2200mm
Maximum Stroke

最高速度 1280mm/s
Maximum Speed

馬達容量 750W
Motor Output

滾珠螺桿 Ø16mm
Ball Screw

直線滑軌 ZOX15-2支
Linear Guide

※馬達最高轉速：2400rpm。
※Maximum motor speed: 2400rpm.

型號表示方式 Ordering Method

CFS17M - L 5 - BC - 750WB - C 4 - 0001 - 800L - P

本體型號
Model

特注式樣
Special Order No.

行程
Stroke
800-2200mm
50間隔 50 mm Pitch

螺桿導程
Ball Screw Lead

05	05mm
10	10mm
20	20mm
32	32mm

馬達位置
Motor Position

BC	馬達外露 Motor Exposed
BM	馬達下折 Motor Bottom Side
BL	馬達左折 Motor Left Side
BR	馬達右折 Motor Right Side

馬達容量
Motor Output

100W	-	
200W	-	
400W	-	
750W	750W	B

※若無煞車則不表示。
※If No Brake, No Description.

原點感應器
Home Sensor

外掛型 Out Side	
C	馬達側 Motor Side
D	反馬達側 Opposite Motor Side
	無 SENSOR No Sensor
E	無 SENSOR No Sensor

端點極限感應器
Limit Sensor

外掛型 Out Side	
3	1只 1 Pc
4	2只 2 Pc
	無 SENSOR No Sensor
5	無 SENSOR No Sensor

馬達廠牌
Motor Brand

M	三菱 Mitsubishi
P	松下 Panasonic
Y	安川 Yaskawa
T	台達 Delta



免費服務專線：大陸 400-716-8787
1st-Free Number China

應用例
Application

一般/內嵌式樣
CF5/CFY

一般/螺桿式樣
CFS

一般/皮帶式樣
CFT

無塵/螺桿式樣
CFF

無塵/皮帶式樣
CFE

齒輪齒條式樣
CFM

直線電機
CFX

一般/螺桿式樣
CFK

無直交連通
XYGX/SXYT

參考資料
Reference

單軸
1 axis
CFS

CF54M

CF55M

CF56M

CF510

CF512

CF513

CF514

CF517

CF522

CF517M

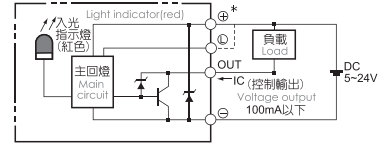
CF522M

基本仕様 Specification

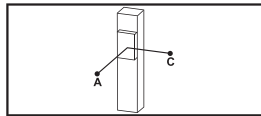
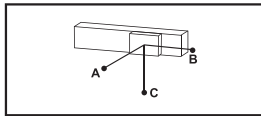
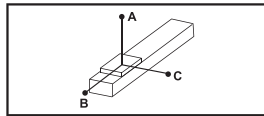
規格 Spec	位置重複精度 Repeatability (mm)	±0.01				
	螺桿導程 Ball Screw Lead (mm)	5	10	20	32	
	最高速度 Maximum Speed (mm/s)	200	400	800	1280	
	最大可搬重量 Maximum Payload	水平使用 Horizontal (kg)	120	95	50	35
		垂直使用 Vertical (kg)	40	25	15	12
	定格推力 Rated Thrust (N)	2563	1281	640	400	
標準行程 Stroke Pitch (mm)	800-2200mm/50間隔 50 mm Pitch					
部品 Parts	AC伺服馬達容量 AC Servo Motor Output (W)	750				
	滾珠螺桿外徑 Ball Screw Ø (mm)	C7 φ 16				
	高剛性直線滑軌 High Rigidity Linear Guide (mm)	W15XH12.5				
	連軸器 Coupling (mm)	10X19				
	原點感應器 Home Sensor	外掛 Outside	EE-SX672(NPN)/ FC-SPX303Z-2M(NPN)			

*行程超過1600時，會產生螺桿偏擺，此時請將速度調降。
When the stroke is over 1600mm, the run-out of the ballscrew will occur. We recommend to low down the working speed under this circumstances.
*馬達最高轉速：2400rpm。Maximum motor speed: 2400rpm.
*馬達加減速設定0.2秒。
Acceleration and deceleration value is set 0.2 second.

感應器接線圖<原點及端點> Sensor Layout



容許負載力距表 Allowable Overhang

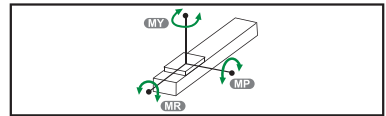


水平安裝 Horizontal Installation				
	A	B	C	
導程 6 Lead	70kg	2092	162	208
	90kg	1555	117	149
	120kg	1080	78	100
導程 10 Lead	60kg	1107	172	208
	75kg	848	130	156
	95kg	637	94	114
導程 20 Lead	20kg	1498	491	520
	30kg	973	313	334
	50kg	550	172	182
導程 32 Lead	10kg	1311	692	625
	20kg	633	326	295
	35kg	339	169	156

壁掛安裝 Wall Installation				
	A	B	C	
導程 6 Lead	75kg	190	148	1911
	95kg	140	108	1450
	120kg	100	78	1080
導程 10 Lead	65kg	188	156	1008
	80kg	144	119	788
	95kg	114	94	637
導程 20 Lead	25kg	408	382	1180
	35kg	280	262	825
	50kg	182	172	550
導程 32 Lead	15kg	408	449	860
	25kg	230	252	495
	35kg	156	169	339

垂直安裝 Vertical Installation			
	A	C	
導程 5 Lead	15kg	940	940
	22kg	640	640
	40kg	350	350
導程 10 Lead	10kg	1248	1248
	14kg	894	894
	25kg	499	499
導程 20 Lead	7kg	1417	1417
	10kg	993	993
	15kg	660	660
導程 32 Lead	5kg	1255	1255
	8kg	785	785
	12kg	525	525

靜態容許負載慣量 Static Loading Moment



	(單位 Unit : N.m)
MY	552
MP	552
MR	638

*力距表所表示的數據，代表重心。
The torque value in the chart indicate the center of gravity.
*符合型錄規範的正常使用下，保證壽命為10000公里。
Operation life is 10,000km when the product is using under the specified conditions.
*倒吊使用無法套用標準規範，如有需求請洽詢我司業務。
Data information is not for ceiling-mount inverse use. Contact us for the details if you want to apply ceiling-mount inverse usage.

搭配伺服馬達一覽表 Suitable Motor Brand

廠牌 Brand	馬達記號 Mark	煞車有無 Brake	馬達容量 Watt	電源電壓 AC-Voltage	伺服馬達型號 Motor Model	驅動器型號 Driver Model
三菱 Mitsubishi	M	無煞車(水平仕樣) No Brake (Horizontal Type)	750	220	HG-KN73J-S100	MR-JE-70A
		有煞車(垂直仕樣) With Brake (Vertical Type)	750	220	HG-KN73BJ-S100	MR-JE-70A
松下 Panasonic	P	無煞車(水平仕樣) No Brake (Horizontal Type)	750	220	MHMF082L1U2M	MCDLN35SE
		有煞車(垂直仕樣) With Brake (Vertical Type)	750	220	MHMF082L1V2M	MCDLN35SE
台達 Delta	T	無煞車(水平仕樣) No Brake (Horizontal Type)	750	220	ECM-B3M-C20807RS1	ASD-B3-0721-L
		有煞車(垂直仕樣) With Brake (Vertical Type)	750	220	ECM-B3M-C20807SS1	ASD-B3-0721-L

CFS17M 單軸/1-axis

▶ 長行程
Long Stroke

▶ 螺桿驅動
Ball Screw Drive

馬達外露/馬達下折

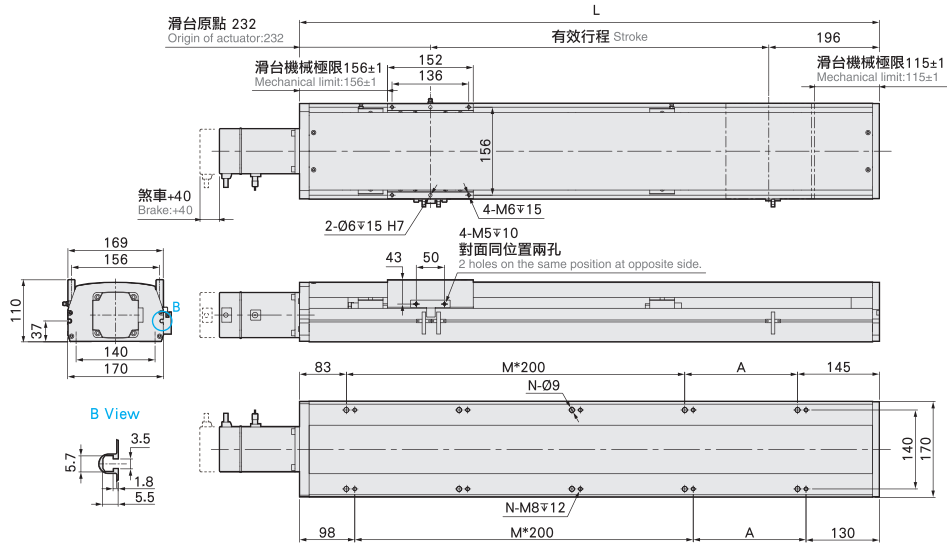
Motor Exposed / Motor Bottom Side

BC 馬達外露 Motor Exposed



• CAD圖面可至 www.cf16.com 下載 •

單位 Unit : mm



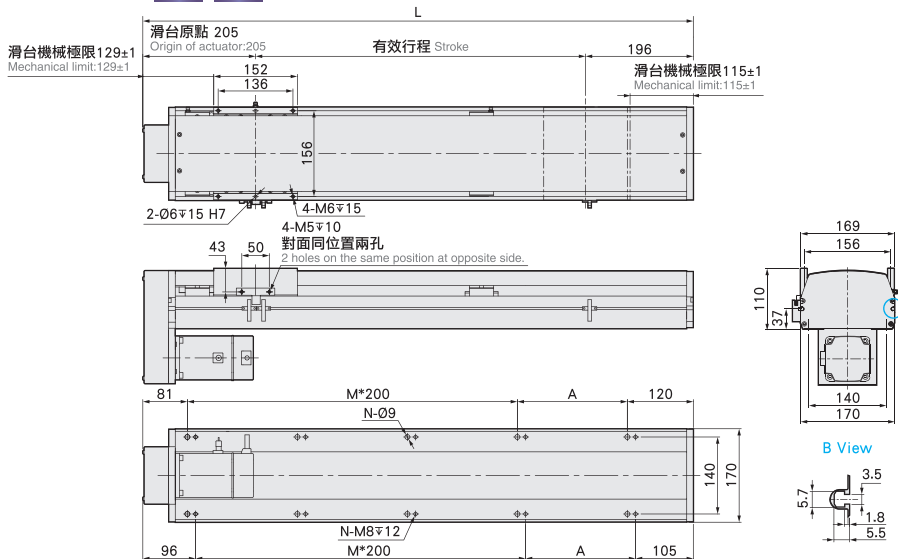
有效行程 stroke	800	850	900	950	1000	1050	1100	1150	1200	1250	1300	1350	1400	1450	1500	1550	1600	1650	1700	1750	1800	1850	1900	1950	2000	2050	2100	2150	2200
L	1228	1278	1328	1378	1428	1478	1528	1578	1628	1678	1728	1778	1828	1878	1928	1978	2028	2078	2128	2178	2228	2278	2328	2378	2428	2478	2528	2578	2628
A	200	50	100	150	200	50	100	150	200	50	100	150	200	50	100	150	200	50	100	150	200	50	100	150	200	50	100	150	200
M	4	5	5	5	5	6	6	6	6	7	7	7	7	8	8	8	8	9	9	9	9	10	10	10	10	11	11	11	11
N	12	14	14	14	14	16	16	16	16	18	18	18	18	20	20	20	20	22	22	22	22	22	24	24	24	24	26	26	26
KG	29.74	30.42	31.1	31.78	32.46	33.14	33.82	34.5	35.18	35.86	36.54	37.22	37.9	38.58	39.26	39.94	40.62	41.3	41.98	42.66	43.34	44.02	44.7	45.38	46.06	46.74	47.42	48.1	48.78

BM 馬達下折 Motor Bottom Side



• CAD圖面可至 www.cf16.com 下載 •

單位 Unit : mm



有效行程 stroke	800	850	900	950	1000	1050	1100	1150	1200	1250	1300	1350	1400	1450	1500	1550	1600	1650	1700	1750	1800	1850	1900	1950	2000	2050	2100	2150	2200
L	1201	1251	1301	1351	1401	1451	1501	1551	1601	1651	1701	1751	1801	1851	1901	1951	2001	2051	2101	2151	2201	2251	2301	2351	2401	2451	2501	2551	2601
A	200	50	100	150	200	50	100	150	200	50	100	150	200	50	100	150	200	50	100	150	200	50	100	150	200	50	100	150	200
M	4	5	5	5	5	6	6	6	6	7	7	7	7	8	8	8	8	9	9	9	9	10	10	10	10	11	11	11	11
N	12	14	14	14	14	16	16	16	16	18	18	18	18	20	20	20	20	22	22	22	22	22	24	24	24	24	26	26	26
KG	30.61	31.29	31.97	32.65	33.33	34.01	34.69	35.37	36.05	36.73	37.41	38.09	38.77	39.45	40.13	40.81	41.49	42.17	42.85	43.53	44.21	44.89	45.57	46.25	46.93	47.61	48.29	48.97	49.65

馬達左折/馬達右折

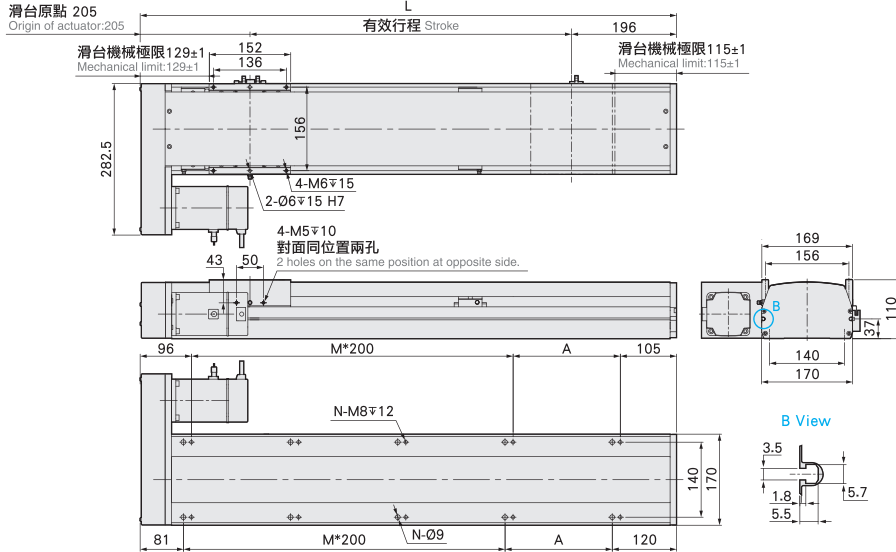
Motor Left Side / Motor Right Side

BL 馬達左折 Motor Left Side



• CAD圖面可至 www.cf16.com 下載 •

單位 Unit: mm



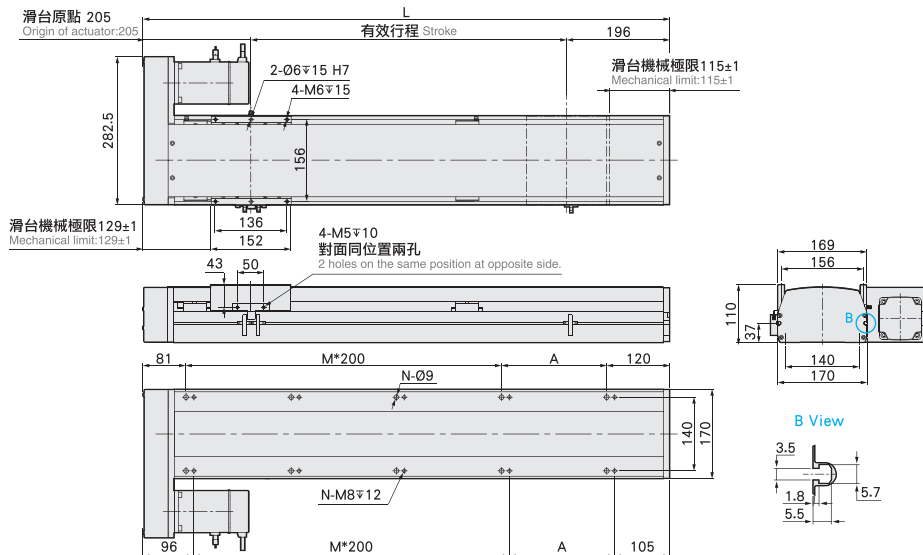
有效行程 stroke	800	850	900	950	1000	1050	1100	1150	1200	1250	1300	1350	1400	1450	1500	1550	1600	1650	1700	1750	1800	1850	1900	1950	2000	2050	2100	2150	2200
L	1201	1251	1301	1351	1401	1451	1501	1551	1601	1651	1701	1751	1801	1851	1901	1951	2001	2051	2101	2151	2201	2251	2301	2351	2401	2451	2501	2551	2601
A	200	50	100	150	200	50	100	150	200	50	100	150	200	50	100	150	200	50	100	150	200	50	100	150	200	50	100	150	200
M	4	5	5	5	5	6	6	6	6	7	7	7	7	8	8	8	8	9	9	9	9	10	10	10	10	11	11	11	11
N	12	14	14	14	14	16	16	16	16	18	18	18	18	20	20	20	20	22	22	22	22	22	24	24	24	24	26	26	26
KG	30.61	31.29	31.97	32.65	33.33	34.01	34.69	35.37	36.05	36.73	37.41	38.09	38.77	39.45	40.13	40.81	41.49	42.17	42.85	43.53	44.21	44.89	45.57	46.25	46.93	47.61	48.29	48.97	49.65

BR 馬達右折 Motor Right Side



• CAD圖面可至 www.cf16.com 下載 •

單位 Unit: mm



有效行程 stroke	800	850	900	950	1000	1050	1100	1150	1200	1250	1300	1350	1400	1450	1500	1550	1600	1650	1700	1750	1800	1850	1900	1950	2000	2050	2100	2150	2200
L	1201	1251	1301	1351	1401	1451	1501	1551	1601	1651	1701	1751	1801	1851	1901	1951	2001	2051	2101	2151	2201	2251	2301	2351	2401	2451	2501	2551	2601
A	200	50	100	150	200	50	100	150	200	50	100	150	200	50	100	150	200	50	100	150	200	50	100	150	200	50	100	150	200
M	4	5	5	5	5	6	6	6	6	7	7	7	7	8	8	8	8	9	9	9	9	10	10	10	10	11	11	11	11
N	12	14	14	14	14	16	16	16	16	18	18	18	18	20	20	20	20	22	22	22	22	22	24	24	24	24	26	26	26
KG	30.61	31.29	31.97	32.65	33.33	34.01	34.69	35.37	36.05	36.73	37.41	38.09	38.77	39.45	40.13	40.81	41.49	42.17	42.85	43.53	44.21	44.89	45.57	46.25	46.93	47.61	48.29	48.97	49.65

應用例

一般/內嵌式樣
CF6/CF7

一般/螺桿式樣
CFS

一般/皮帶式樣
CFT

無塵/螺桿式樣
CFF

無塵/皮帶式樣
CFE

齒輪齒條式樣
CFM

直線電機
CFX

一般/螺桿式樣
CFK

無直交通信
XYGX/SX/XT

參考資料
Reference

單軸
1 axis
CFS

CFS4M

CFS5M

CFS6M

CFS10

CFS12

CFS13

CFS14

CFS17

CFS22

CFS17M

CFS22M