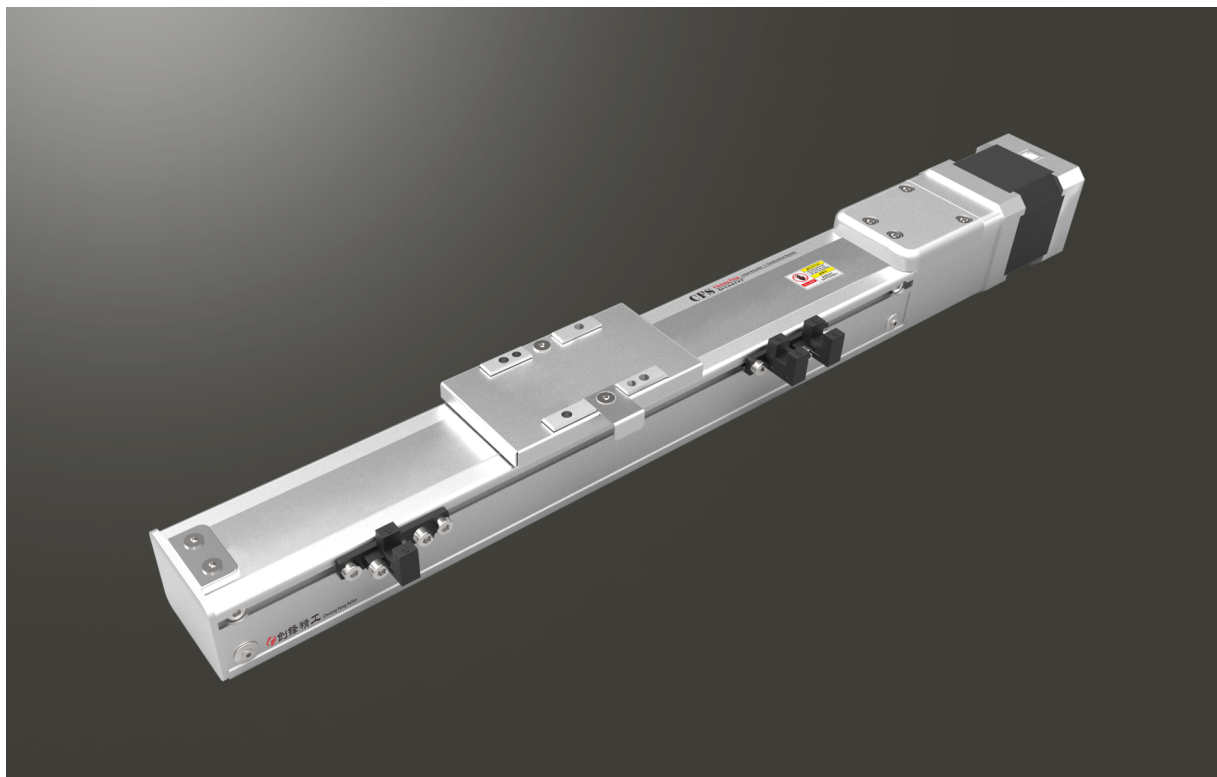


CFS4M 42 步進電機

單軸/1-axis

▶ 螺桿驅動
Ball Screw Drive

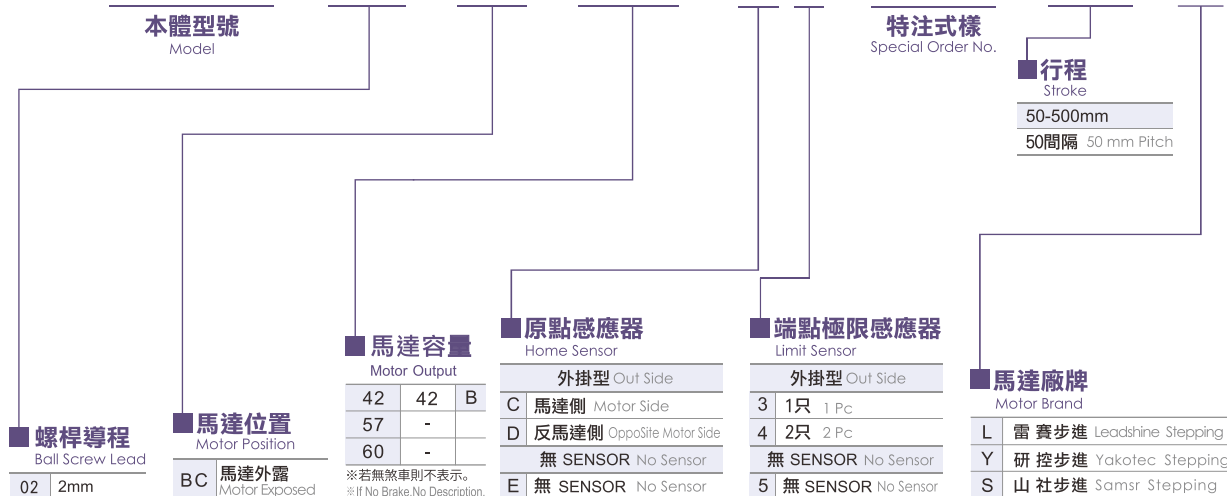


此圖僅供參考，出貨規格詳見尺寸圖面
The picture is just for the reference. Please check the the actual dimensions on the drawing.

最大行程 Maximum Stroke	500mm	最高速度 Maximum Speed	16mm/s	最大靜止轉矩 Maximum Static Torque	0.45 N.m.	滾珠螺桿 Ball Screw	Ø 8mm	直線滑軌 Linear Guide	18X7.3-1支
------------------------	--------------	-----------------------	---------------	---------------------------------	------------------	--------------------	--------------	----------------------	------------------

型號表示方式 Ordering Method

CFS4M - L 2 - BC - 42B - C 4 - 0001 - 50L - L



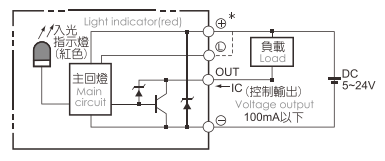
免費服務專線：大陸 400-716-8787
Toll-free Number China

基本仕様 Specification

規格 Spec	位置重複精度 Repeatability (mm)	±0.01		
	螺桿導程 Ball Screw Lead (mm)	2		
	最高速度 Maximum Speed (mm/s)	16		
	最大可搬重量 Maximum Payload	水平使用 Horizontal (kg)	8	
		垂直使用 Vertical (kg)	6	
	定格推力 Rated Thrust (N)	136		
	標準行程 Stroke Pitch (mm)	50-500mm/50間隔 50 mm Pitch		
部品 Parts	激磁最大靜止轉距 Maximum Static Torque (N.m.)	0.45		
	滾珠螺桿外徑 Ball Screw Ø (mm)	C7 φ 8		
	高剛性直線滑軌 High Rigidity Linear Guide (mm)	W18XH7.3		
	連軸器 Coupling (mm)	5X5		
	原點感應器 Home Sensor	外掛 Outside	FC-SPV202-2M(NPN) FC-SPV203-2M(NPN)	

※馬達加減速設定0.4秒。
Acceleration and deceleration value is set 0.4 second.

感應器接線圖<原點及端點> Sensor Layout



容許負載力距表 Allowable Overhang

水平安裝 Horizontal Installation				壁掛安裝 Wall Installation				垂直安裝 Vertical Installation		
導程 2 Lead	A	B	C	導程 2 Lead	A	B	C	導程 2 Lead	A	C
4kg	413	49	114	4kg	98	32	311	3kg	44	44
8kg	282	23	49	8kg	28	20	176	6kg	26	26

靜態容許負載慣量 Static Loading Moment

MY	MP	MR
10	7	13

※力距表所表示的數據，代表重心。
The torque value in the chart indicate the center of gravity.
※符合型錄規範的正常使用下，保證壽命為5000公里。
Operation life is 5,000km when the product is using under the specified conditions.
※倒吊使用無法套用標準規範，如有需求請洽詢我司業務。
Data information is not for ceiling-mount inverse use. Contact us for the details if you want to apply ceiling-mount inverse usage.

搭配步進馬達一覽表 Options of Stepper Motors

廠牌 Brand	激磁最大靜止轉距 Maximum Static Torque	電源電壓 AC-Voltage	步進馬達型號 Stepper Motor Model	驅動器型號 Driver Model
雷賽步進 Leadshine Stepping	0.45	DC24V	2相-42CM04	DM422S
研控步進 Yakotec Stepping	0.48	DC24V	2相-YK42HB47-02A	2D35
山社步進 Samsr Stepping	0.54	DC24V	2相-SS1704A20A	MD-2522

馬達外露

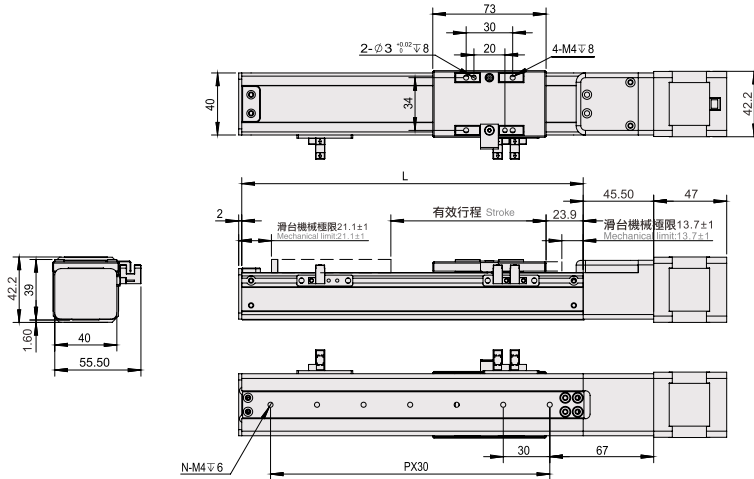
Motor Exposed

BC 馬達外露 Motor Exposed



• CAD圖面可至 www.cf16.com 下載 •

單位 Unit: mm



有效行程 stroke	50	100	150	200	250	300	350	400	450	500
L	170	220	270	320	370	420	470	520	570	620
P	4	6	8	9	11	13	14	16	18	19
N	5	7	9	10	12	14	15	17	19	20
KG	0.7	0.8	0.9	1.0	1.1	1.2	1.3	1.4	1.5	1.6

MEMO

應用例
Application

一般/內嵌式機
CFG/CFY

一般/螺杆式機
CFS

一般/皮帶式機
CFT

無塵/螺杆式機
CFH

無塵/皮帶式機
CFE

齒輪齒條式機
CFM

直線電機
CFX

一般/螺杆式機
CFK

無直交連結
XYGXYSXVT

參考資料
Reference

單軸
1 axis
CFS

CFS4M

CFS5M

CFS6M

CFS10

CFS12

CFS13

CFS14

CFS17

CFS22

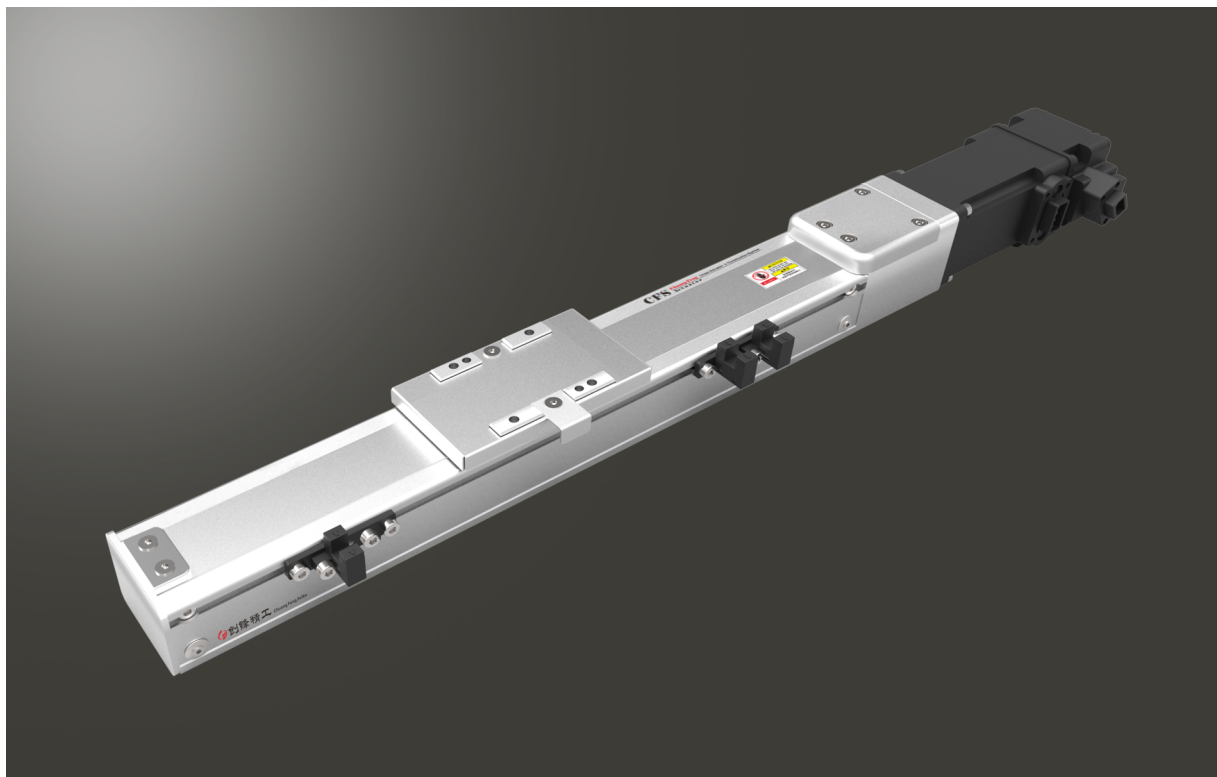
CFS17M

CFS22M

CFS4M 100W伺服電機

單軸/1-axis

▶ 螺桿驅動
Ball Screw Drive

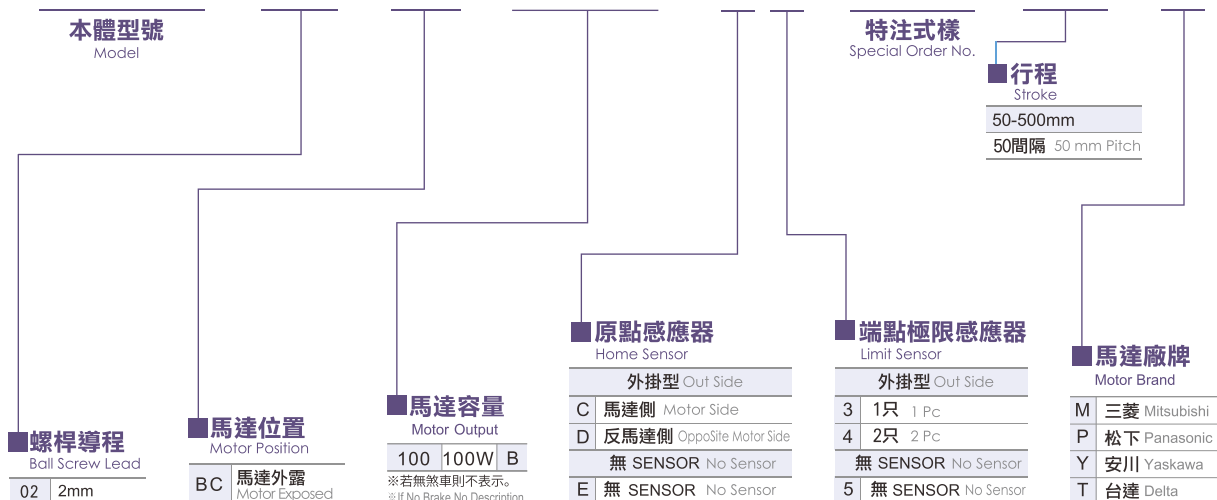


此圖僅供參考，出貨規格詳見尺寸圖面
The picture is just for the reference. Please check the the actual dimensions on the drawing.

最大行程 Maximum Stroke	500mm	最高速度 Maximum Speed	100mm/s	馬達容量 Motor Output	100W	滾珠螺桿 Ball Screw	Ø 8mm	直線滑軌 Linear Guide	18X7.3-1支
------------------------	-------	-----------------------	---------	----------------------	------	--------------------	-------	----------------------	-----------

型號表示方式 Ordering Method

CFS4M - L 2 - BC - 100WB - C 4 - 0001 - 50L - P



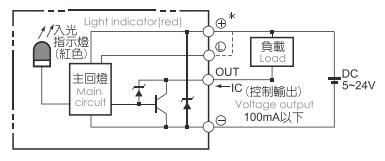
應用例
一般/內掛式樣
CFG/CFY
一般/鐳杆式樣
CFS
一般/皮帶式樣
CFI
無塵/鐳杆式樣
CFE
無塵/皮帶式樣
CFE
齒輪齒條式樣
CFM
直線電機
CFX
一般/鐳杆式樣
CFK
無車道連結
XYGX/SXYT
參考資料
Reference
單軸
1 axis
CFS
CFS4M
CFS5M
CFS6M
CFS10
CFS12
CFS13
CFS14
CFS17
CFS22
CFS17M
CFS22M

免費服務專線：大陸 400-716-8787
Toll-free Number China

基本仕様 Specification

規格 Spec	位置重複精度 Repeatability (mm)	±0.01		
	螺桿導程 Ball Screw Lead (mm)	2		
	最高速度 Maximum Speed (mm/s)	100		
	最大可搬重量 Maximum Payload	水平使用 Horizontal (kg)	8	
		垂直使用 Vertical (kg)	6	
	定格推力 Rated Thrust (N)	136		
	標準行程 Stroke Pitch (mm)	50-500mm/50間隔 50 mm Pitch		
部品 Parts	AC伺服馬達容量 AC Servo Motor Output (W)	100		
	滾珠螺桿外徑 Ball Screw Ø (mm)	C7 φ 8		
	高剛性直線滑軌 High Rigidity Linear Guide (mm)	W18XH7.3		
	連軸器 Coupling (mm)	8X5		
	原點感應器 Home Sensor	外掛 Outside	FC-SPV202-2M(NPN) FC-SPV203-2M(NPN)	

感應器接線圖<原點及端點> Sensor Layout



*行程超過600時，會產生螺桿偏擺，此時請將速度調降。
When the stroke is over 600mm, the run-out of the ballscrew will occur. We recommend to low down the working speed under this circumstances.

*馬達加減速設定0.2秒。
Acceleration and deceleration value is set 0.2 second.

容許負載力距表 Allowable Overhang

(單位 Unit : mm)	(單位 Unit : mm)	(單位 Unit : mm)
水平安裝 Horizontal Installation	壁掛安裝 Wall Installation	垂直安裝 Vertical Installation
導程 2 Lead	4kg	4kg
	8kg	6kg
A	A	A
B	B	C
C	C	C
114	311	44
49	20	26
49	176	

靜態容許負載慣量 Static Loading Moment

	(單位 Unit : N.m)
MY	10
MP	7
MR	13

*力距表所表示的數據，代表重心。
The torque value in the chart indicate the center of gravity.

*符合型錄規範的正常使用下，保證壽命為5000公里。
Operation life is 5,000km when the product is using under the specified conditions.

*倒吊使用無法套用標準規範，如有需求請洽詢我司業務。
Data information is not for ceiling-mount inverse use. Contact us for the details if you want to apply ceiling-mount inverse usage.

搭配伺服馬達一覽表 Suitable Motor Brand

廠牌 Brand	馬達記號 Mark	煞車有無 Brake	馬達容量 Watt	電源電壓 AC-Voltage	伺服馬達型號 Motor Model	驅動器型號 Driver Model
三菱 Mitsubishi	M	無煞車(水平仕樣) No Brake (Horizontal Type)	100	220	HG-KN13J-S100	MR-JE-10A
		有煞車(垂直仕樣) With Brake (Vertical Type)	100	220	HG-KN13BJ-S100	MR-JE-10A
松下 Panasonic	P	無煞車(水平仕樣) No Brake (Horizontal Type)	100	220	MSMF012L1U2M	MADLN05SE
		有煞車(垂直仕樣) With Brake (Vertical Type)	100	220	MSMF012L1V2M	MADLN05SE
台達 Delta	T	無煞車(水平仕樣) No Brake (Horizontal Type)	100	220	ECM-B3L-C20401RS1	ASD-B3-0121-L
		有煞車(垂直仕樣) With Brake (Vertical Type)	100	220	ECM-B3L-C20401SS1	ASD-B3-0121-L

馬達外露

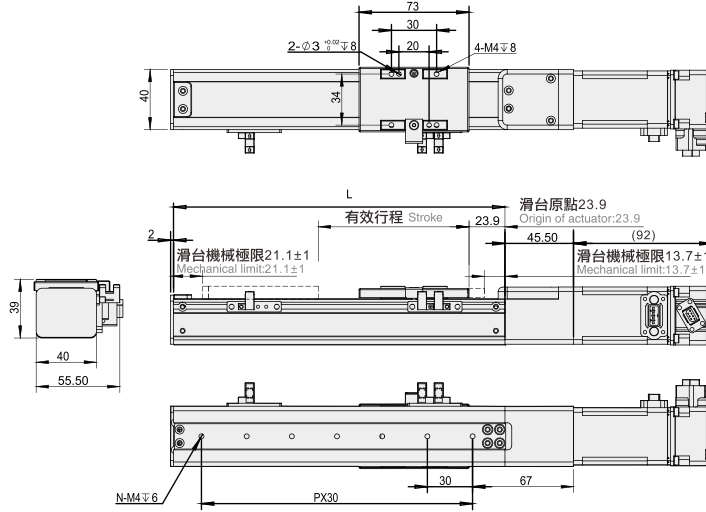
Motor Exposed

BC 馬達外露 Motor Exposed



• CAD圖面可至 www.cf16.com 下載 •

單位 Unit: mm



有效行程 stroke	50	100	150	200	250	300	350	400	450	500
L	170	220	270	320	370	420	470	520	570	620
P	4	6	8	9	11	13	14	16	18	19
N	5	7	9	10	12	14	15	17	19	20
KG	0.7	0.8	0.9	1.0	1.1	1.2	1.3	1.4	1.5	1.6

MEMO

應用例
Application

一般/內嵌式機
CFG/CFY

一般/螺杆式機
CFS

一般/皮帶式機
CFT

無塵/螺杆式機
CFH

無塵/皮帶式機
CFE

齒輪齒條式機
CFM

直線電機
CFX

一般/螺杆式機
CFK

無直交連結
XYGXYSXVT

參考資料
Reference

單軸
1 axis
CFS

CFS4M

CFS5M

CFS6M

CFS10

CFS12

CFS13

CFS14

CFS17

CFS22

CFS17M

CFS22M