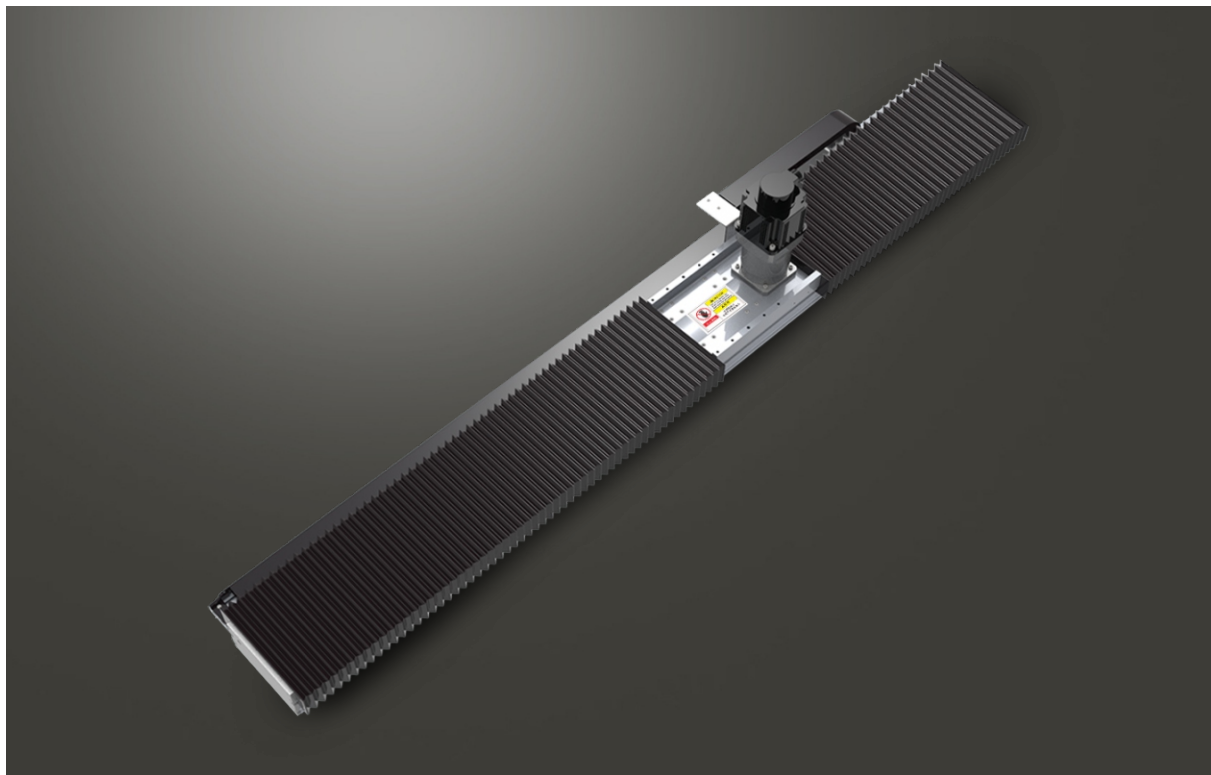


CFM22F 1000W伺服電機

單軸/1-axis

▶ 開放式齒輪齒條驅動
Open Gear Rack



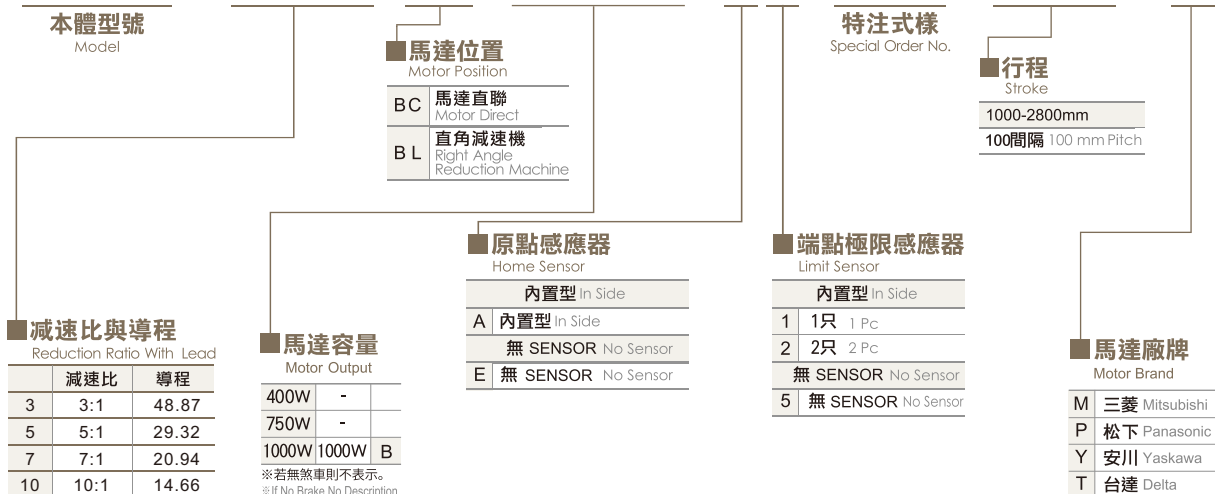
此圖僅供參考，出貨規格詳見尺寸圖面
The picture is just for the reference. Please check the actual dimensions on the drawing.

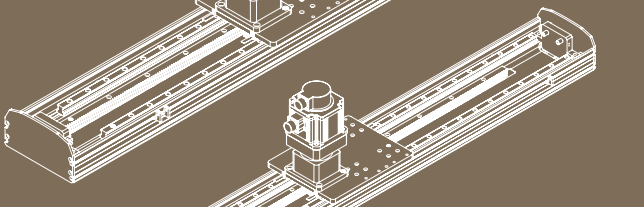
最大行程 Maximum Stroke	2800mm	最高速度 Maximum Speed	2443mm/s	馬達容量 Motor Output	1000W	齒條 Rack	M2	直線滑軌 Linear Guide	23X18-2支
------------------------	---------------	-----------------------	-----------------	----------------------	--------------	------------	-----------	----------------------	-----------------

※ 依減速比不同而異。
The maximum speed depends on different gear ratio.

型號表示方式 Ordering Method

CFM22F - 3/48.87 - BC - 1000WB - A 2 - 0001 - 1600L - P





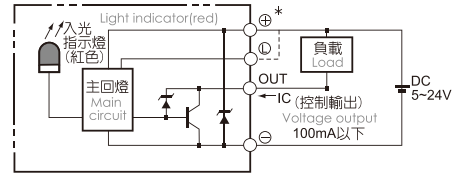
免費服務專線：大陸 400-716-8787
Toll-Free Number China

基本仕様 Specification

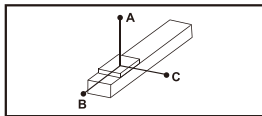
規格 Spec	位置重複精度 Repeatability (mm)	±0.04				
	驅動功率 Driving Power (W)	1000				
	行星減速機減速比 Reduction ratio	3:1	5:1	7:1	10:1	
	齒輪導程 Gear Lead (mm)	48.87	29.32	20.94	14.66	
	最高速度 Maximum Speed (mm/s)	1633	966	700	486	
	最大可搬重量 Maximum Payload	水平使用 Horizontal (kg)	43	105	128	150
		垂直使用 Vertical (kg)	12	20	33	45
	定格推力 Rated Thrust (N)	320	640	961	1281	
	標準行程 Stroke Pitch (mm)	1000-2800mm/100間隔 100mm Pitch				
	馬達額定轉速 (RPM)	2000				
原點感應器 Home Sensor	內置 Built-In	EE-SX674(NPN) FC-SPX307Z-2M(NPN)				

※ 選用非上述規格馬達請依據馬達實際參數推算。
Choose the real motor please according to the motor parameters calculated the above specifications.

感應器接線圖<原點及端點> Sensor Layout

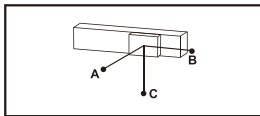


容許負載力距表 Allowable Overhang



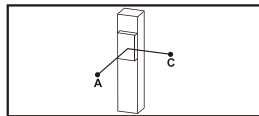
(單位 Unit : mm)

水平安裝 Horizontal Installation	A	B	C
3:1	18kg	2445	1052
	30kg	1436	613
	65kg	1522	614
5:1	85kg	1136	336
	105kg	893	262
	83kg	2071	466
7:1	105kg	1845	352
	128kg	1503	279
	100kg	3220	474
10:1	125kg	2554	367
	150kg	2113	295



(單位 Unit : mm)

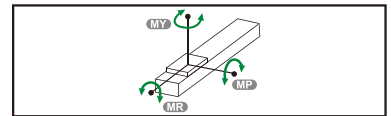
壁掛安裝 Wall Installation	A	B	C
3:1	15kg	1272	2948
	24kg	778	1813
	70kg	420	1404
5:1	90kg	315	1066
	105kg	262	893
	90kg	424	2152
7:1	110kg	333	1755
	128kg	279	1503
	110kg	427	2900
10:1	130kg	351	2444
	150kg	295	2113



(單位 Unit : mm)

垂直安裝 Vertical Installation	A	C
3:1	7kg	3511
	12kg	2055
	-	-
5:1	15kg	2711
	20kg	2033
	-	-
7:1	20kg	2608
	28kg	1914
	33kg	1511
10:1	25kg	2505
	35kg	1795
	45kg	1396

靜態容許負載慣量 Static Loading Moment



(單位 Unit : N.m)

MY	2052
MP	2052
MR	1810

※ 力距表所表示的數據，代表重心。
The torque value in the chart indicate the center of gravity.
※ 符合型錄規範的正常使用下，保證壽命為10000公里。
Operation life is 10,000km when the product is using under the specified conditions.
※ 倒吊使用無法套用標準規範，如有需求請洽詢我司業務。
Data information is not for ceiling-mount inverse use. Contact us for the details if you want to apply ceiling-mount inverse usage.

搭配伺服馬達一覽表 Suitable Motor Brand

廠牌 Brand	馬達記號 Mark	煞車有無 Brake	馬達容量 Watt	電源電壓 AC-Voltage	伺服馬達型號 Motor Model	驅動器型號 Driver Model
三菱 Mitsubishi	M	無煞車(水平仕様) No Brake (Horizontal Type)	1000	220	HG-SN102J-S100	MR-JE-100A
		有煞車(垂直仕様) With Brake (Vertical Type)	1000	220	HG-SN102BJ-S100	MR-JE-100A
松下 Panasonic	P	無煞車(水平仕様) No Brake (Horizontal Type)	1000	220	MDMF102L1G6M	MDDLN45SE
		有煞車(垂直仕様) With Brake (Vertical Type)	1000	220	MDMF102L1H6M	MDDLN45SE
台達 Delta	T	無煞車(水平仕様) No Brake (Horizontal Type)	1000	220	ECM-B3M-E21310RS1	ASD-B3-1021-L
		有煞車(垂直仕様) With Brake (Vertical Type)	1000	220	ECM-B3M-E21310SS1	ASD-B3-1021-L

應用例
Application

一般/內嵌式樣
CF1/CFY

一般/鑄杆式樣
CFS

一般/皮帶式樣
CFT

無塵/鑄杆式樣
CFE

無塵/皮帶式樣
CFE

齒輪齒條式樣
CFM

直線電機
CFX

一般/鑄杆式樣
CFK

無直交連結
XYGX/SXYT

參考資料
Reference

單軸
1 axis
CFM

CFM14

CFM17

CFM22

馬達外露

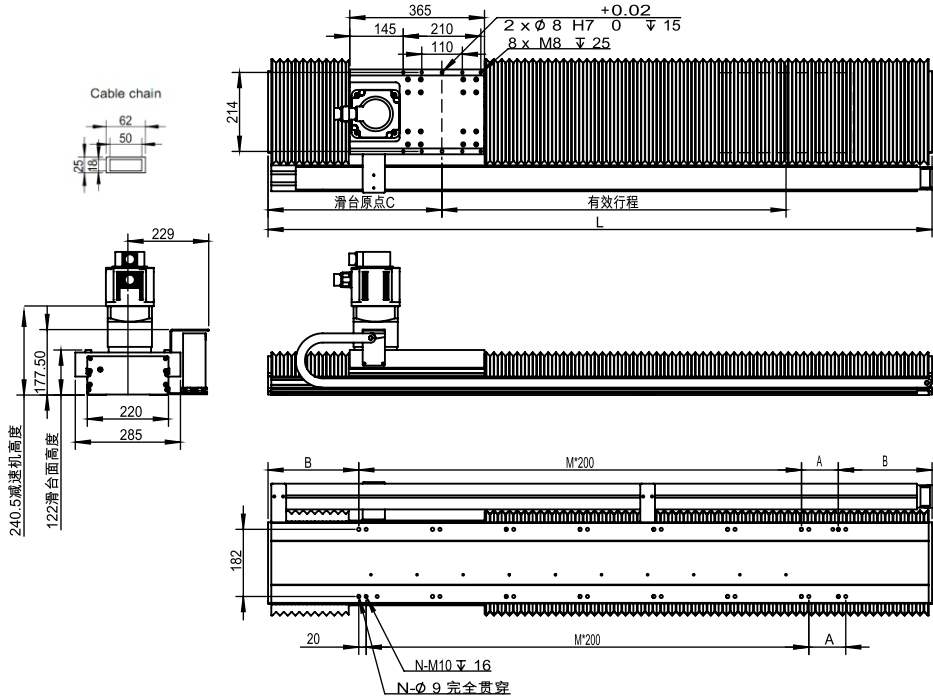
Motor Exposed

BC 馬達外露 Motor Exposed



● CAD圖面可至 www.cf16.com 下載 ●

單位 Unit : mm



有效行程 stroke	1000	1100	1200	1300	1400	1500	1600	1700	1800	1900	2000	2100	2200	2300	2400	2500	2600	2700	2800
L	1800	1920	2040	2160	2280	2400	2520	2640	2760	2880	3000	3120	3240	3360	3480	3600	3720	3840	3960
A	100	200	100	200	100	200	100	200	100	200	100	200	100	200	100	200	100	200	100
M	6	6	7	7	8	8	9	9	10	10	11	11	12	12	13	13	14	14	15
N	16	16	18	18	20	20	22	22	24	24	26	26	28	28	30	30	32	32	34
B	250	260	270	280	290	300	310	320	330	340	350	360	370	380	390	400	410	420	430
C	470	480	490	500	510	520	530	540	550	560	570	580	590	600	610	620	630	640	650
KG	64.64	67.44	70.24	73.04	75.84	78.64	81.44	84.24	87.04	89.84	92.64	95.44	98.24	101	103.8	106.6	109.4	112.2	115

- ※ 1:馬達尺寸和出力是以1000W為準。搭配其它功率馬達請與本公司技術人員確認。
1: The motor size and the output is 1000 w. With other power motor, please confirm with our company technical personnel.
- ※ 2:本體安裝標準型為上下螺紋孔安裝。
2:The installation of the ontology standard thread hole up and down.
- ※ 3:馬達僅為直接式安裝。
3: the motor is only directly type installation.
- ※ 4:重量不含馬達。
4: the weight without motor.
- ※ 5:當行程超過2800mm時，請向技術人員洽詢。
5: when travel more than 2800 mm, please inquire to technical personnel.