

# CFM17F 750W 伺服電機

## 單軸/1-axis

▶ 開放式齒輪齒條驅動  
Open Gear Rack



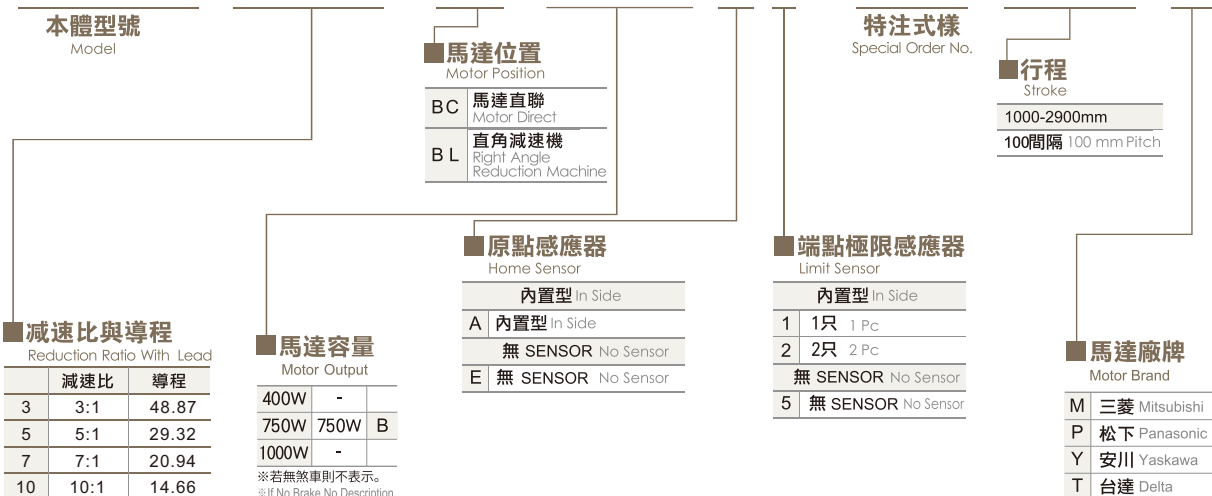
此圖僅供參考，出貨規格詳見尺寸圖面  
The picture is just for the reference. Please check the the actual dimensions on the drawing.

最大行程 Maximum Stroke	2900mm	最高速度 Maximum Speed	2443mm/s	馬達容量 Motor Output	750W	齒條 Rack	M2	直線滑軌 Linear Guide	20X15-2支
------------------------	--------	-----------------------	----------	----------------------	------	------------	----	----------------------	----------

※ 依減速比不同而異。  
The maximum speed depends on different gear ratio.

### 型號表示方式 Ordering Method

## CFM17F - 3/48.87 - BC - 750WB - A 2 - 0001 - 1600L - P



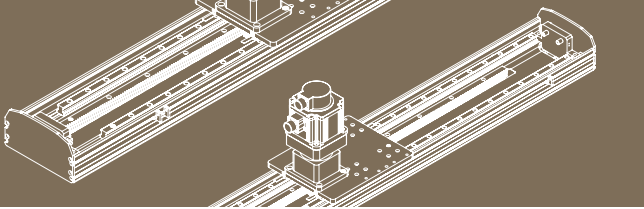
馬達直聯	Motor Direct
BC	
直角減速機	Right Angle Reduction Machine
BL	

原點感應器	Home Sensor
內置型	In Side
A	內置型 In Side
無 SENSOR	No Sensor
E	無 SENSOR No Sensor

端點極限感應器	Limit Sensor
內置型	In Side
1	1只 1 Pc
2	2只 2 Pc
無 SENSOR	No Sensor
5	無 SENSOR No Sensor

行程	Stroke
1000-2900mm	
100間隔	100 mm Pitch

※若無煞車則不表示。  
※If No Brake, No Description.

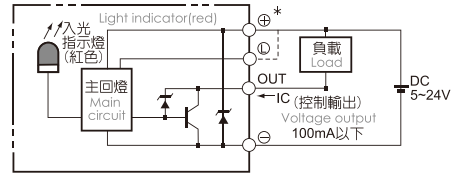


免費服務專線：大陸 400-716-8787  
Toll-Free Number China

### 基本仕様 Specification

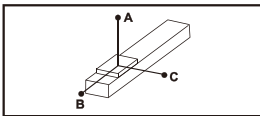
規格 Spec	位置重複精度 Repeatability (mm)	±0.04				
	驅動功率 Driving Power (W)	750				
	行星減速機減速比 Reduction ratio	3:1	5:1	7:1	10:1	
	齒輪導程 Gear Lead (mm)	48.87	29.32	20.94	14.66	
	最高速度 Maximum Speed (mm/s)	2443	1466	1047	733	
	最大可搬重量 Maximum Payload	水平使用 Horizontal (kg)	31	63	83	102
		垂直使用 Vertical (kg)	9	18	25	33
	定格推力 Rated Thrust (N)	240	480	640	961	
	標準行程 Stroke Pitch (mm)	1000-2900mm /100間隔 100mm Pitch				
	馬達額定轉速 (RPM)	3000				
	原點感應器 Home Sensor	內置 Built-In	EE-SX674(NPN) FC-SPX307Z-2M(NPN)			

### 感應器接線圖<原點及端點> Sensor Layout



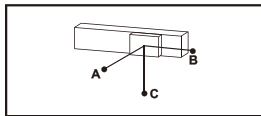
※ 選用非上述規格馬達請依據馬達實際參數推算。  
Choose the real motor please according to the motor parameters calculated the above specifications.

### 容許負載力距表 Allowable Overhang



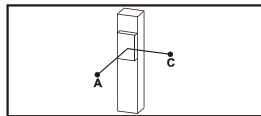
(單位 Unit : mm)

水平安裝 Horizontal installation		A	B	C
3:1	10kg	991	837	587
	14kg	687	531	398
	25kg	294	244	188
5:1	25kg	1396	643	557
	38kg	892	411	356
	63kg	510	218	193
7:1	35kg	1666	547	538
	55kg	1030	331	328
	83kg	654	206	204
10:1	50kg	1789	443	456
	70kg	1238	290	302
	102kg	827	185	193



(單位 Unit : mm)

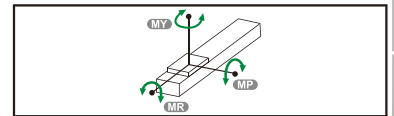
壁掛安裝 Wall installation		A	B	C
3:1	8kg	777	1009	1281
	15kg	389	521	658
	21kg	681	790	1689
5:1	33kg	188	237	294
	36kg	374	430	949
	63kg	193	218	511
7:1	30kg	633	644	1961
	50kg	365	369	1143
	83kg	204	206	656
10:1	45kg	521	506	2027
	65kg	331	218	1349
	102kg	193	185	829



(單位 Unit : mm)

垂直安裝 Vertical installation		A	C
3:1	5kg	1215	1215
	8kg	1639	1639
	9kg	644	644
5:1	-	-	-
	10kg	1922	1922
	13kg	1083	1083
7:1	18kg	868	868
	10kg	1922	1922
	14kg	1377	1377
10:1	25kg	769	769
	13kg	1770	1770
	20kg	1174	1174
	33kg	688	688

### 靜態容許負載慣量 Static Loading Moment



(單位 Unit : N.m)

MY	1032
MP	1034
MR	908

※ 力距表所表示的數據，代表重心。  
The torque value in the chart indicate the center of gravity.  
※ 符合型規的正常情況下，保證壽命為10000公里。  
Operation life is 10,000km when the product is using under the specified conditions.  
※ 倒吊使用無法套用標準規範，如有需求請洽詢我業務。  
Data information is not for ceiling-mount inverse use. Contact us for the details if you want to apply ceiling-mount inverse usage.

### 搭配伺服馬達一覽表 Suitable Motor Brand

廠牌 Brand	馬達記號 Mark	煞車有無 Brake	馬達容量 Watt	電源電壓 AC-Voltage	伺服馬達型號 Motor Model	驅動器型號 Driver Model
三菱 Mitsubishi	M	無煞車(水平仕様) No Brake (Horizontal Type)	750	220	HG-KN73J-S100	MR-JE-70A
		有煞車(垂直仕様) With Brake (Vertical Type)	750	220	HG-KN73BJ-S100	MR-JE-70A
松下 Panasonic	P	無煞車(水平仕様) No Brake (Horizontal Type)	750	220	MHMF082L1U2M	MCDLN35SE
		有煞車(垂直仕様) With Brake (Vertical Type)	750	220	MHMF082L1V2M	MCDLN35SE
台達 Delta	T	無煞車(水平仕様) No Brake (Horizontal Type)	750	220	ECM-B3M-C20807RS1	ASD-B3-0721-L
		有煞車(垂直仕様) With Brake (Vertical Type)	750	220	ECM-B3M-C20807SS1	ASD-B3-0721-L

Application  
應用例  
一般/內嵌式樣  
CF16CFY  
一般/內嵌式樣  
CF5  
一般/內嵌式樣  
CF1  
一般/皮帶式樣  
CF1T  
無蓋/內嵌式樣  
CF1F  
無蓋/內嵌式樣  
CF1E  
無蓋/皮帶式樣  
齒輪齒條式樣  
CF1M  
直線電機  
CF1X  
一般/內嵌式樣  
CF1K  
無蓋/內嵌式樣  
XYGX/SXYT  
參考資料  
Reference

單軸  
1 axis  
CFM  
CFM14  
CFM17  
CFM22

## 馬達外露

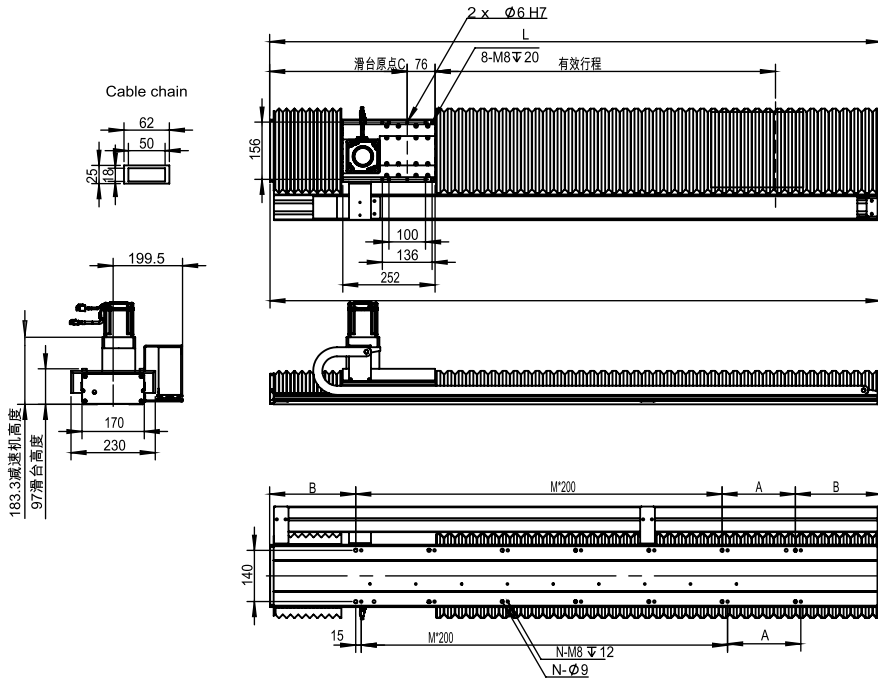
Motor Exposed

BC 馬達外露 Motor Exposed



● CAD圖面可至 [www.cf16.com](http://www.cf16.com) 下載 ●

單位 Unit : mm



有效行程 stroke	1000	1100	1200	1300	1400	1500	1600	1700	1800	1900	2000	2100	2200	2300	2400	2500	2600	2700	2800	2900
L	1668	1788	1908	2028	2148	2268	2388	2508	2628	2748	2868	2988	3108	3558	3348	3468	3588	3708	3828	3948
A	200	100	200	100	200	100	200	100	200	100	200	100	200	100	200	100	200	100	200	100
M	5	6	6	7	7	8	8	9	9	10	10	11	11	12	12	13	13	14	14	15
N	14	16	16	18	18	20	20	22	22	24	24	26	26	28	28	30	30	32	32	34
B	234	244	254	264	274	284	294	304	314	324	334	344	354	364	374	384	394	404	414	424
C	380	390	400	410	420	430	440	450	460	470	480	490	500	510	520	530	540	550	560	570
KG	40.3	42.5	44.7	46.9	49.1	51.3	53.5	55.7	57.9	60.1	62.3	64.5	66.7	68.9	71.1	73.3	75.5	77.7	79.9	82.1

- ※ 1:馬達尺寸和出力是以750W為準。搭配其它功率馬達請與本公司技術人員確認。  
1: The motor size and the output is 750 w. With other power motor, please confirm with our company technical personnel.
- ※ 2:本體安裝標準型為上下螺紋孔安裝。  
2:The installation of the ontology standard thread hole up and down.
- ※ 3:馬達僅為直接式安裝。  
3: the motor is only directly type installation.
- ※ 4:重量不含馬達。  
4: the weight without motor.
- ※ 5:當行程超過2900mm時，請向技術人員洽詢。  
5: when travel more than 2900 mm, please inquire to technical personnel.