

CFM14F 400W 伺服電機

單軸/1-axis

▶ 開放式齒輪齒條驅動
Open Gear Rack



此圖僅供參考，出貨規格詳見尺寸圖面
The picture is just for the reference. Please check the the actual dimensions on the drawing.

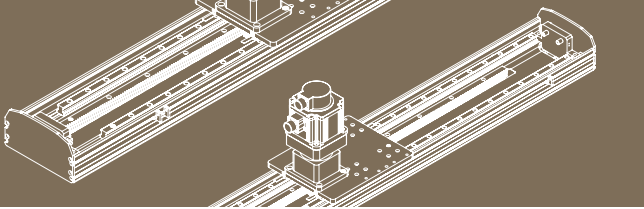
最大行程 Maximum Stroke	2900mm	最高速度 Maximum Speed	1665mm/s	馬達容量 Motor Output	400W	齒條 Rack	M1.5	直線滑軌 Linear Guide	15X12.5-2支
------------------------	---------------	-----------------------	-----------------	----------------------	-------------	------------	-------------	----------------------	-------------------

※ 依減速比不同而異。
The maximum speed depends on different gear ratio.

型號表示方式 Ordering Method

CFM14F - 3/33.32 - BC - 400WB - A2 - 0001 - 1600L - P

本體型號 Model	馬達位置 Motor Position	原點感應器 Home Sensor	端點極限感應器 Limit Sensor	行程 Stroke
	BC 馬達直聯 Motor Direct	內置型 In Side	內置型 In Side	1000-2900mm
	BL 直角減速機 Right Angle Reduction Machine	A 內置型 In Side	1 1只 1 Pc	100間隔 100 mm Pitch
		無 SENSOR No Sensor	2 2只 2 Pc	
		E 無 SENSOR No Sensor	無 SENSOR No Sensor	
			5 無 SENSOR No Sensor	
減速比與導程 Reduction Ratio With Lead	馬達容量 Motor Output			馬達廠牌 Motor Brand
	400W 400W B			M 三菱 Mitsubishi
	750W -			P 松下 Panasonic
	1000W -			Y 安川 Yaskawa
	※若無煞車則不表示。 ※If No Brake, No Description.			T 台達 Delta



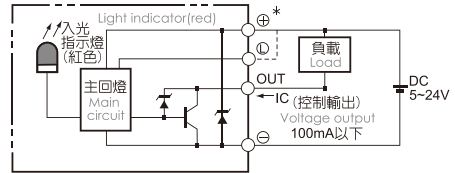
免費服務專線：大陸 400-716-8787
Toll-Free Number China

基本仕様 Specification

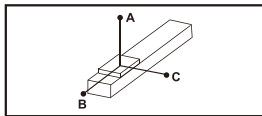
規格 Spec	位置重複精度 Repeatability (mm)	±0.04				
	驅動功率 Driving Power (W)	400				
	行星減速機減速比 Reduction ratio	3:1	5:1	7:1	10:1	
	齒輪導程 Gear Lead (mm)	33.32	19.99	14.28	10.00	
	最高速度 Maximum Speed (mm/s)	1665	1000	715	500	
	最大可搬重量 Maximum Payload	水平使用 Horizontal (kg)	30	40	64	88
		垂直使用 Vertical (kg)	8	10	18	22
	定格推力 Rated Thrust (N)	218	347	520	694	
	標準行程 Stroke Pitch (mm)	1000-2900mm/100間隔 100mm Pitch				
	馬達額定轉速 (RPM)	3000				
	原點感應器 Home Sensor	內置 Built-In				
		EE-SX674(NPN) FC-SPX307Z-2M(NPN)				

※ 選用非上述規格馬達請依據馬達實際參數推算。
Choose the real motor please according to the motor parameters calculated the above specifications.

感應器接線圖<原點及端點> Sensor Layout

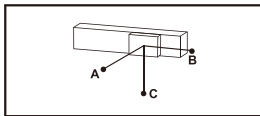


容許負載力距表 Allowable Overhang



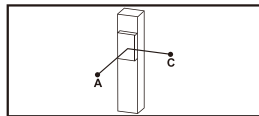
(單位 Unit : mm)

水平安裝 Horizontal Installation	A	B	C
3:1	15kg	1033	405
	25kg	604	311
	30kg	495	251
5:1	10kg	2304	1222
	22kg	1443	540
	40kg	860	277
7:1	20kg	1668	881
	36kg	1510	403
	64kg	857	205
10:1	30kg	2727	470
	50kg	1577	266
	88kg	854	134



(單位 Unit : mm)

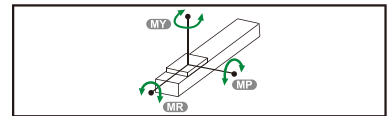
壁掛安裝 Wall Installation	A	B	C
3:1	15kg	405	1033
	30kg	188	495
	-	-	-
5:1	12kg	854	1019
	20kg	500	596
	40kg	233	277
7:1	23kg	608	707
	37kg	359	417
	64kg	178	205
10:1	35kg	363	395
	55kg	218	238
	88kg	123	134



(單位 Unit : mm)

垂直安裝 Vertical Installation	A	B	C
3:1	5kg	1503	1503
	7kg	1700	1700
	8kg	944	944
5:1	-	-	-
	10kg	1188	1188
	-	-	-
7:1	8kg	1605	1605
	12kg	1130	1130
	18kg	745	745
10:1	10kg	1500	1500
	14kg	1072	1072
	22kg	682	682

靜態容許負載慣量 Static Loading Moment



(單位 Unit : N.m)

MY	551
MP	552
MR	485

※ 力距表所表示的數據，代表重心。
The torque value in the chart indicate the center of gravity.
※ 符合型錄規範的正常使用下，保證壽命為10000公里。
Operation life is 10,000km when the product is using under the specified conditions.
※ 倒吊使用無法套用標準規範，如有需求請洽詢我司業務。
Data information is not for ceiling-mount inverse use. Contact us for the details if you want to apply ceiling-mount inverse usage.

搭配伺服馬達一覽表 Suitable Motor Brand

廠牌 Brand	馬達記號 Mark	煞車有無 Brake	馬達容量 Watt	電源電壓 AC-Voltage	伺服馬達型號 Motor Model	驅動器型號 Driver Model
三菱 Mitsubishi	M	無煞車(水平仕様) No Brake (Horizontal Type)	400	220	HG-KN43J-S100	MR-JE-40A
		有煞車(垂直仕様) With Brake (Vertical Type)	400	220	HG-KN43BJ-S100	MR-JE-40A
松下 Panasonic	P	無煞車(水平仕様) No Brake (Horizontal Type)	400	220	MHMF042L1U2M	MBDLN25SE
		有煞車(垂直仕様) With Brake (Vertical Type)	400	220	MHMF042L1V2M	MBDLN25SE
台達 Delta	T	無煞車(水平仕様) No Brake (Horizontal Type)	400	220	ECM-B3M-C20604RS1	ASD-B3-0421-L
		有煞車(垂直仕様) With Brake (Vertical Type)	400	220	ECM-B3M-C20604SS1	ASD-B3-0421-L

應用例
CF16CFY
CF5
CF1
CF7
CF8
CF9
CF10
CF11
CF12
CF13
CF14
CF15
CF16
CF17
CF18
CF19
CF20
CF21
CF22
CF23
CF24
CF25
CF26
CF27
CF28
CF29
CF30
CF31
CF32
CF33
CF34
CF35
CF36
CF37
CF38
CF39
CF40
CF41
CF42
CF43
CF44
CF45
CF46
CF47
CF48
CF49
CF50
CF51
CF52
CF53
CF54
CF55
CF56
CF57
CF58
CF59
CF60
CF61
CF62
CF63
CF64
CF65
CF66
CF67
CF68
CF69
CF70
CF71
CF72
CF73
CF74
CF75
CF76
CF77
CF78
CF79
CF80
CF81
CF82
CF83
CF84
CF85
CF86
CF87
CF88
CF89
CF90
CF91
CF92
CF93
CF94
CF95
CF96
CF97
CF98
CF99
CF100

單軸
1 axis
CFM
CFM14
CFM17
CFM22

馬達外露

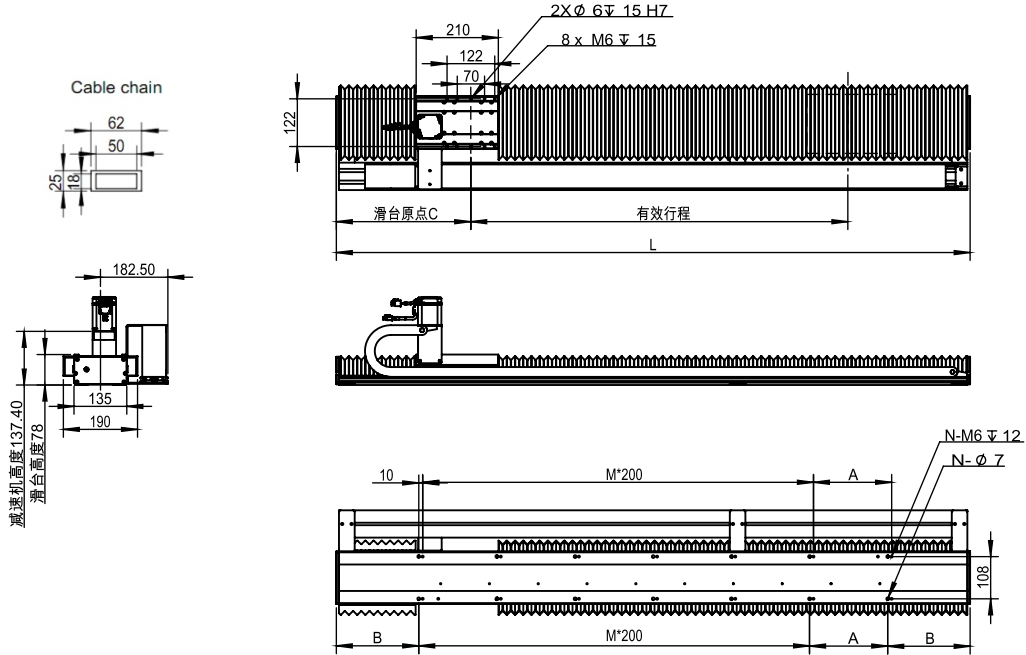
Motor Exposed

BC 馬達外露 Motor Exposed



● CAD圖面可至 www.cf16.com 下載 ●

單位 Unit : mm



有效行程 stroke	1000	1100	1200	1300	1400	1500	1600	1700	1800	1900	2000	2100	2200	2300	2400	2500	2600	2700	2800	2900
L	1622	1742	1862	1982	2102	2222	2342	2462	2582	2702	2822	2942	3062	3182	3302	3422	3542	3662	3782	3902
A	200	100	200	100	200	100	200	100	200	100	200	100	200	100	200	100	200	100	200	100
M	5	6	6	7	7	8	8	9	9	10	10	11	11	12	12	13	13	14	14	15
N	14	16	16	18	18	20	20	22	22	24	24	26	26	28	28	30	30	32	32	34
B	211	221	231	241	251	261	271	281	291	301	311	321	331	341	351	361	371	381	391	401
C	346	356	366	376	386	396	406	416	426	436	446	456	466	476	486	496	506	516	526	536
KG	23.56	24.92	26.28	27.64	29	30.36	31.72	33.08	34.44	35.8	37.16	38.52	39.88	41.24	42.6	43.96	45.32	46.68	48.04	49.4

- ※ 1:馬達尺寸和出力是以400W為準。搭配其它功率馬達請與本公司技術人員確認。
1: The motor size and the output is 400 w. With other power motor, please confirm with our company technical personnel.
- ※ 2:本體安裝標準型為上下螺紋孔安裝。
2: The installation of the ontology standard thread hole up and down.
- ※ 3:馬達僅為直接式安裝。
3: the motor is only directly type installation.
- ※ 4:重量不含馬達。
4: the weight without motor.
- ※ 5:當行程超過2900mm時，請向技術人員洽詢。
5: when travel more than 2900 mm, please inquire to technical personnel.