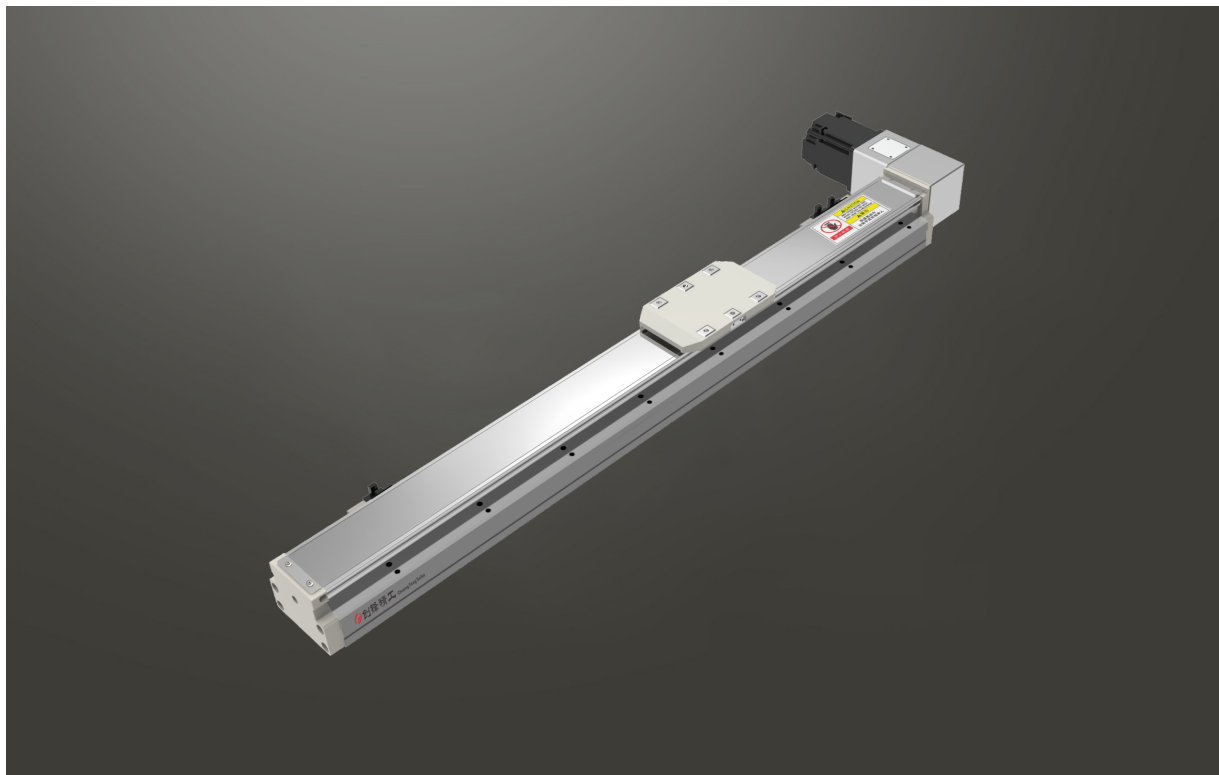


CFA8 400W伺服電機 單軸/1-axis

▶ 軌道內嵌
Built-in Guideway

▶ 皮帶驅動
Belt Drive



此圖僅供參考，出貨規格詳見尺寸圖面
The picture is just for the reference. Please check the the actual dimensions on the drawing.

最大行程
Maximum Stroke **1250mm**

最高速度
Maximum Speed **2000mm/s**

馬達容量
Motor Output **400W**

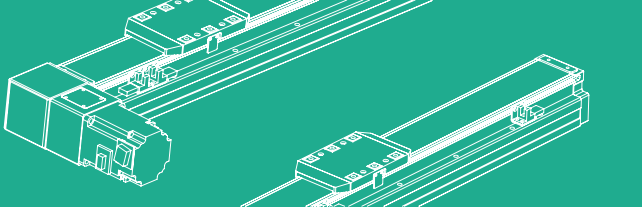
皮帶寬度
Belt Width **15mm**

型號表示方式 Ordering Method

CFA8 - L48 - 100 - BL - T400W - C 4 - MB-3M

| 本體型號 Model | 導程 Lead | 行程 Stroke | 馬達位置 Motor Position | 電機安裝標準 Motor installation | 馬達容量 Motor Output | 原點感應器 Home Sensor | 端點極限感應器 Limit Sensor | 馬達廠牌 Motor Brand |
|---------------|------------|-------------------------------|--|---|-------------------------------|---|--|---|
| | 48 48mm | 50-1250mm 50間隔 50 mm Pitch | BW 馬達上折 Motor Top Fold BM 馬達下折 Motor Bottom Side BL 馬達左折 Motor Left Side BR 馬達右折 Motor Right Side | T 通用馬達安裝標準: 三菱 Mitsubishi 台達 Delta 安川 Yaskawa 匯川 Inovance 等等 Etc P 松下馬達安裝標準 | 100W - 200W - 400W 400W | 外掛型 Out Side C 馬達側 Motor Side D 反馬達側 Opposite Motor Side 無 SENSOR No Sensor E 無 SENSOR No Sensor | 外掛型 Out Side 3 1只 1 Pc 4 2只 2 Pc 無 SENSOR No Sensor 5 無 SENSOR No Sensor | MB-3M 含電機，廠家安裝三菱帶利車電機，線長3米 ZMB 不含電機，客戶自己安裝三菱帶利車電機 KMB 不含電機，客戶提供三菱帶利車電機，廠家安裝 |

※若無煞車則B不表示。
※If No Brake, No B Description.

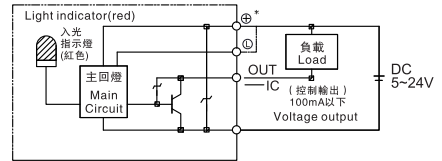


免費服務專線：大陸 400-716-8787
Toll-free Number China

基本仕様 Specification

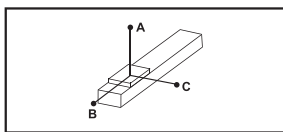
| | | | | |
|------------------------|---|----------------------|-------------------------------------|--|
| 規格 Spec | 位置重複精度 Repeatability (mm) | ±0.04 | | |
| | 導程 Lead (mm) | 48 | | |
| | 最高速度 Maximum Speed (mm/s) | 2000 | | |
| | 最大可搬重量 Maximum Payload | 水平使用 Horizontal (kg) | 15 | |
| | | 垂直使用 Vertical (kg) | | |
| | 定格推力 Rated Thrust (N) | 204 | | |
| 標準行程 Stroke Pitch (mm) | 50-1250mm/50間隔 50 mm Pitch | | | |
| 部品 Parts | AC伺服馬達容量 AC Servo Motor Output (W) | 400 | | |
| | 皮帶寬度 Belt Width | 15 | | |
| | 高剛性直線滑軌 High Rigidity Linear Guide (mm) | 10X14 | | |
| | 原點感應器 Home Sensor | 外掛 Outside | EE-SX674(NPN) FC-SPX307Z-2M(NPN) | |

感應器接線圖 ~原點及端點~ Sensor Layout



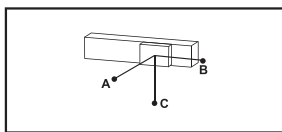
*馬達加減速設定0.4秒
*Acceleration and deceleration value is set 0.4 second.

容許負載力距表 Allowable Overhang



(單位 Unit : mm)

| 水平安裝 Horizontal Installation | A | B | C |
|---------------------------------|-----|-----|-----|
| 5kg | 850 | 322 | 395 |
| 10kg | 560 | 185 | 226 |
| 15kg | 473 | 135 | 156 |



(單位 Unit : mm)

| 壁掛安裝 Wall Installation | A | B | C |
|---------------------------|-----|-----|-----|
| 5kg | 355 | 310 | 532 |
| 10kg | 210 | 196 | 455 |
| 15kg | 171 | 155 | 435 |

*力距表所表示的數據，代表重心。

The torque value in the chart indicate the center of gravity.

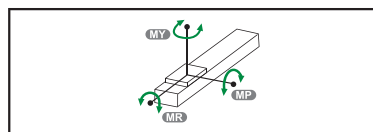
*符合型錄規範的正常使用下，保證壽命為10000公里。

Operation life is 10,000km when the product is using under the specified conditions.

*倒吊使用無法套用標準規範，如有需求請洽詢我司業務。

Data information is not for ceiling-mount inverse use.
Contact us for the details if you want to apply ceiling-mount inverse usage.

靜態容許負載慣量 Static Loading Moment



(單位 Unit : N.m)

| | |
|----|-----|
| MY | 318 |
| MP | 318 |
| MR | 626 |

搭配伺服馬達一覽表 Suitable Motor Brand

| 廠牌 Brand | 馬達記號 Mark | 煞車有無 Brake | 馬達容量 Watt | 電源電壓 AC-Voltage | 伺服馬達型號 Motor Model | 驅動器型號 Driver Model |
|------------------|--------------|---|--------------|--------------------|-----------------------|-----------------------|
| 三菱 Mitsubishi | M | 無煞車(水平仕様) No Brake (Horizontal Type) | 400 | 220 | HG-KN43J-S100 | MR-JE-40A |
| 松下 Panasonic | P | 無煞車(水平仕様) No Brake (Horizontal Type) | 400 | 220 | MHMF042L1U2M | MBDLN25SE |
| 台達 Delta | T | 無煞車(水平仕様) No Brake (Horizontal Type) | 400 | 220 | ECM-B3M-C20604RS1 | ASD-B3-0421-L |

Application 應用例
CFG/CFV 一般/內嵌式樣
CFA/CFB 無塵/皮帶式樣
CFK 一般/螺桿式樣
CFM 齒輪齒條式樣
CFS 一般/螺桿式樣
CFT 一般/皮帶式樣
CFE 無塵/螺桿式樣
CFE 無塵/皮帶式樣
XYG/XYV/XYT 直交連結
Reference 參考資料

單軸
1 axis
CFA

CFA5
CFA8
CFA12

馬達上折/馬達下折

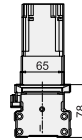
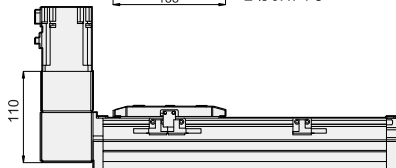
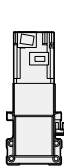
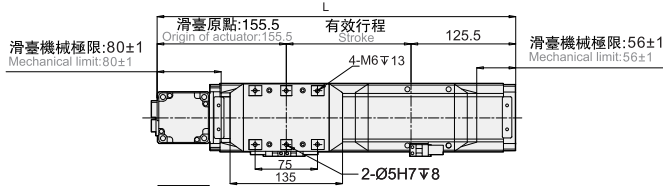
Motor Upper Side / Motor Bottom Side

BW 馬達上折 Motor Upper Side

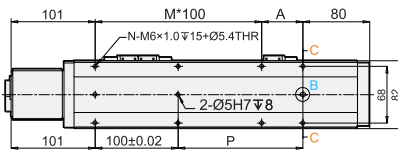
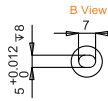


• CAD圖面可至 www.cf16.com 下載 •

單位 Unit: mm



※行程 50 時，因本體上鎖式固定孔會被滑座遮住，僅能使用 4 支螺絲固定，建議客戶本體使用下鎖式固定孔鎖附。
When the stroke is 50mm, if fixing the body from the top to the bottom, the fixing hole will be blocked by slider and only can be uses 4 screws to fix as a result, suggest that fixing actuator body from the bottom to the top.



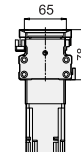
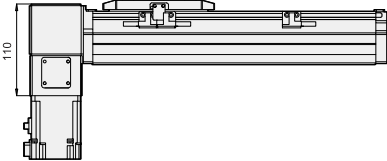
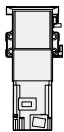
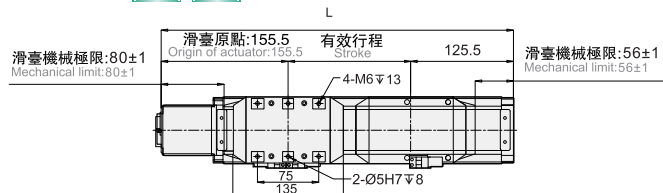
| 有效行程 Stroke | 50 | 100 | 150 | 200 | 250 | 300 | 350 | 400 | 450 | 500 | 550 | 600 | 650 | 700 | 750 | 800 | 850 | 900 | 950 | 1000 | 1050 | 1100 | 1150 | 1200 | 1250 |
|-------------|------|------|------|------|------|------|-----|------|------|------|-----|------|------|------|------|------|------|------|------|------|------|------|------|------|------|
| L | 331 | 381 | 431 | 481 | 531 | 581 | 631 | 681 | 731 | 781 | 831 | 881 | 931 | 981 | 1031 | 1081 | 1131 | 1181 | 1231 | 1281 | 1331 | 1381 | 1431 | 1481 | 1531 |
| A | 50 | 100 | 50 | 100 | 50 | 100 | 50 | 100 | 50 | 100 | 50 | 100 | 50 | 100 | 50 | 100 | 50 | 100 | 50 | 100 | 50 | 100 | 50 | 100 | 50 |
| M | 1 | 1 | 2 | 2 | 3 | 3 | 4 | 4 | 5 | 5 | 6 | 6 | 7 | 7 | 8 | 8 | 9 | 9 | 10 | 10 | 11 | 11 | 12 | 12 | 13 |
| N | 6 | 6 | 8 | 8 | 10 | 10 | 12 | 12 | 14 | 14 | 16 | 16 | 18 | 18 | 20 | 20 | 22 | 22 | 24 | 24 | 26 | 26 | 28 | 28 | 30 |
| P | 50 | 100 | 150 | 200 | 250 | 300 | 360 | 400 | 450 | 500 | 550 | 600 | 650 | 700 | 750 | 800 | 850 | 900 | 950 | 1000 | 1050 | 1100 | 1150 | 1200 | 1250 |
| KG | 3.15 | 3.42 | 3.69 | 3.97 | 4.25 | 4.52 | 4.8 | 5.07 | 5.35 | 5.63 | 5.9 | 6.17 | 6.44 | 6.71 | 6.98 | 7.25 | 7.52 | 7.79 | 8.06 | 8.33 | 8.6 | 8.87 | 9.14 | 9.41 | 9.68 |

BM 馬達下折 Motor Bottom Side

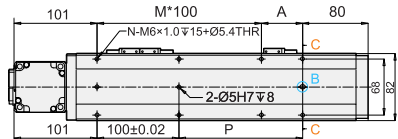
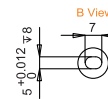


• CAD圖面可至 www.cf16.com 下載 •

單位 Unit: mm



※行程 50 時，因本體上鎖式固定孔會被滑座遮住，僅能使用 4 支螺絲固定，建議客戶本體使用下鎖式固定孔鎖附。
When the stroke is 50mm, if fixing the body from the top to the bottom, the fixing hole will be blocked by slider and only can be uses 4 screws to fix as a result, suggest that fixing actuator body from the bottom to the top.



| 有效行程 Stroke | 50 | 100 | 150 | 200 | 250 | 300 | 350 | 400 | 450 | 500 | 550 | 600 | 650 | 700 | 750 | 800 | 850 | 900 | 950 | 1000 | 1050 | 1100 | 1150 | 1200 | 1250 |
|-------------|------|------|------|------|------|------|-----|------|------|------|-----|------|------|------|------|------|------|------|------|------|------|------|------|------|------|
| L | 331 | 381 | 431 | 481 | 531 | 581 | 631 | 681 | 731 | 781 | 831 | 881 | 931 | 981 | 1031 | 1081 | 1131 | 1181 | 1231 | 1281 | 1331 | 1381 | 1431 | 1481 | 1531 |
| A | 50 | 100 | 50 | 100 | 50 | 100 | 50 | 100 | 50 | 100 | 50 | 100 | 50 | 100 | 50 | 100 | 50 | 100 | 50 | 100 | 50 | 100 | 50 | 100 | 50 |
| M | 1 | 1 | 2 | 2 | 3 | 3 | 4 | 4 | 5 | 5 | 6 | 6 | 7 | 7 | 8 | 8 | 9 | 9 | 10 | 10 | 11 | 11 | 12 | 12 | 13 |
| N | 6 | 6 | 8 | 8 | 10 | 10 | 12 | 12 | 14 | 14 | 16 | 16 | 18 | 18 | 20 | 20 | 22 | 22 | 24 | 24 | 26 | 26 | 28 | 28 | 30 |
| P | 50 | 100 | 150 | 200 | 250 | 300 | 360 | 400 | 450 | 500 | 550 | 600 | 650 | 700 | 750 | 800 | 850 | 900 | 950 | 1000 | 1050 | 1100 | 1150 | 1200 | 1250 |
| KG | 3.15 | 3.42 | 3.69 | 3.97 | 4.25 | 4.52 | 4.8 | 5.07 | 5.35 | 5.63 | 5.9 | 6.17 | 6.44 | 6.71 | 6.98 | 7.25 | 7.52 | 7.79 | 8.06 | 8.33 | 8.6 | 8.87 | 9.14 | 9.41 | 9.68 |

免費服務專線：大陸 400-716-8787
Toll-free Number China

馬達左折/馬達右折

Motor Left Side / Motor Right Side

BL 馬達左折 Motor Left Side



●CAD圖面可至 www.cf16.com 下載●

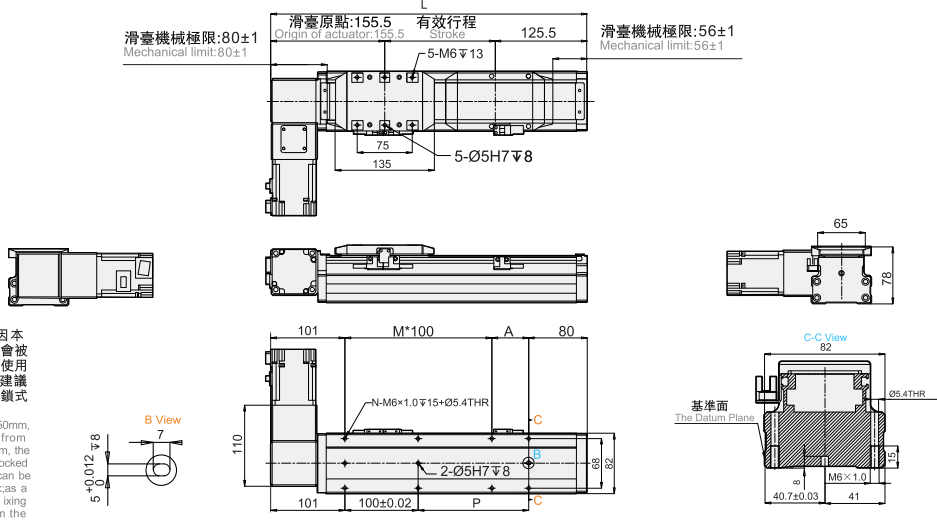
單位 Unit : mm

滑臺機械極限:80±1
Mechanical limit:80±1

滑臺原點:155.5
Origin of actuator:155.5

有效行程
Stroke 125.5

滑臺機械極限:56±1
Mechanical limit:56±1



※行程 50 時，因本體上鎖式固定孔會被滑座遮住，僅能使用 4 支螺絲固定，建議客戶本體使用下鎖式固定孔鎖附。
When the stroke is 50mm, if fixing the body from the top to the bottom, the fixing hole will be blocked by slider and only can be uses 4 screws to fix as a result, suggest that fixing actuator body from the bottom to the top.

| 有效行程 Stroke | 50 | 100 | 150 | 200 | 250 | 300 | 350 | 400 | 450 | 500 | 550 | 600 | 650 | 700 | 750 | 800 | 850 | 900 | 950 | 1000 | 1050 | 1100 | 1150 | 1200 | 1250 |
|-------------|------|------|------|------|------|------|-----|------|------|------|-----|------|------|------|------|------|------|------|------|------|------|------|------|------|------|
| L | 331 | 381 | 431 | 481 | 531 | 581 | 631 | 681 | 731 | 781 | 831 | 881 | 931 | 981 | 1031 | 1081 | 1131 | 1181 | 1231 | 1281 | 1331 | 1381 | 1431 | 1481 | 1531 |
| A | 50 | 100 | 50 | 100 | 50 | 100 | 50 | 100 | 50 | 100 | 50 | 100 | 50 | 100 | 50 | 100 | 50 | 100 | 50 | 100 | 50 | 100 | 50 | 100 | 50 |
| M | 1 | 1 | 2 | 2 | 3 | 3 | 4 | 4 | 5 | 5 | 6 | 6 | 7 | 7 | 8 | 8 | 9 | 9 | 10 | 10 | 11 | 11 | 12 | 12 | 13 |
| N | 6 | 6 | 8 | 8 | 10 | 10 | 12 | 12 | 14 | 14 | 16 | 16 | 18 | 18 | 20 | 20 | 22 | 22 | 24 | 24 | 26 | 26 | 28 | 28 | 30 |
| P | 50 | 100 | 150 | 200 | 250 | 300 | 360 | 400 | 450 | 500 | 550 | 600 | 650 | 700 | 750 | 800 | 850 | 900 | 950 | 1000 | 1050 | 1100 | 1150 | 1200 | 1250 |
| KG | 3.15 | 3.42 | 3.69 | 3.97 | 4.25 | 4.52 | 4.8 | 5.07 | 5.35 | 5.63 | 5.9 | 6.17 | 6.44 | 6.71 | 6.98 | 7.25 | 7.52 | 7.79 | 8.06 | 8.33 | 8.6 | 8.87 | 9.14 | 9.41 | 9.68 |

BR 馬達右折 Motor Right Side



●CAD圖面可至 www.cf16.com 下載●

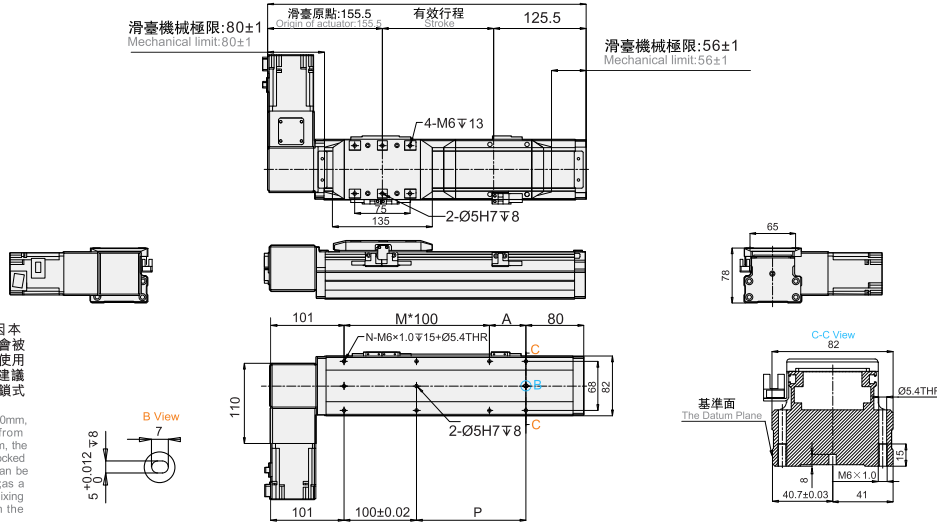
單位 Unit : mm

滑臺機械極限:80±1
Mechanical limit:80±1

滑臺原點:155.5
Origin of actuator:155.5

有效行程
Stroke 125.5

滑臺機械極限:56±1
Mechanical limit:56±1



※行程 50 時，因本體上鎖式固定孔會被滑座遮住，僅能使用 4 支螺絲固定，建議客戶本體使用下鎖式固定孔鎖附。
When the stroke is 50mm, if fixing the body from the top to the bottom, the fixing hole will be blocked by slider and only can be uses 4 screws to fix as a result, suggest that fixing actuator body from the bottom to the top.

| 有效行程 Stroke | 50 | 100 | 150 | 200 | 250 | 300 | 350 | 400 | 450 | 500 | 550 | 600 | 650 | 700 | 750 | 800 | 850 | 900 | 950 | 1000 | 1050 | 1100 | 1150 | 1200 | 1250 |
|-------------|------|------|------|------|------|------|-----|------|------|------|-----|------|------|------|------|------|------|------|------|------|------|------|------|------|------|
| L | 331 | 381 | 431 | 481 | 531 | 581 | 631 | 681 | 731 | 781 | 831 | 881 | 931 | 981 | 1031 | 1081 | 1131 | 1181 | 1231 | 1281 | 1331 | 1381 | 1431 | 1481 | 1531 |
| A | 50 | 100 | 50 | 100 | 50 | 100 | 50 | 100 | 50 | 100 | 50 | 100 | 50 | 100 | 50 | 100 | 50 | 100 | 50 | 100 | 50 | 100 | 50 | 100 | 50 |
| M | 1 | 1 | 2 | 2 | 3 | 3 | 4 | 4 | 5 | 5 | 6 | 6 | 7 | 7 | 8 | 8 | 9 | 9 | 10 | 10 | 11 | 11 | 12 | 12 | 13 |
| N | 6 | 6 | 8 | 8 | 10 | 10 | 12 | 12 | 14 | 14 | 16 | 16 | 18 | 18 | 20 | 20 | 22 | 22 | 24 | 24 | 26 | 26 | 28 | 28 | 30 |
| P | 50 | 100 | 150 | 200 | 250 | 300 | 360 | 400 | 450 | 500 | 550 | 600 | 650 | 700 | 750 | 800 | 850 | 900 | 950 | 1000 | 1050 | 1100 | 1150 | 1200 | 1250 |
| KG | 3.15 | 3.42 | 3.69 | 3.97 | 4.25 | 4.52 | 4.8 | 5.07 | 5.35 | 5.63 | 5.9 | 6.17 | 6.44 | 6.71 | 6.98 | 7.25 | 7.52 | 7.79 | 8.06 | 8.33 | 8.6 | 8.87 | 9.14 | 9.41 | 9.68 |