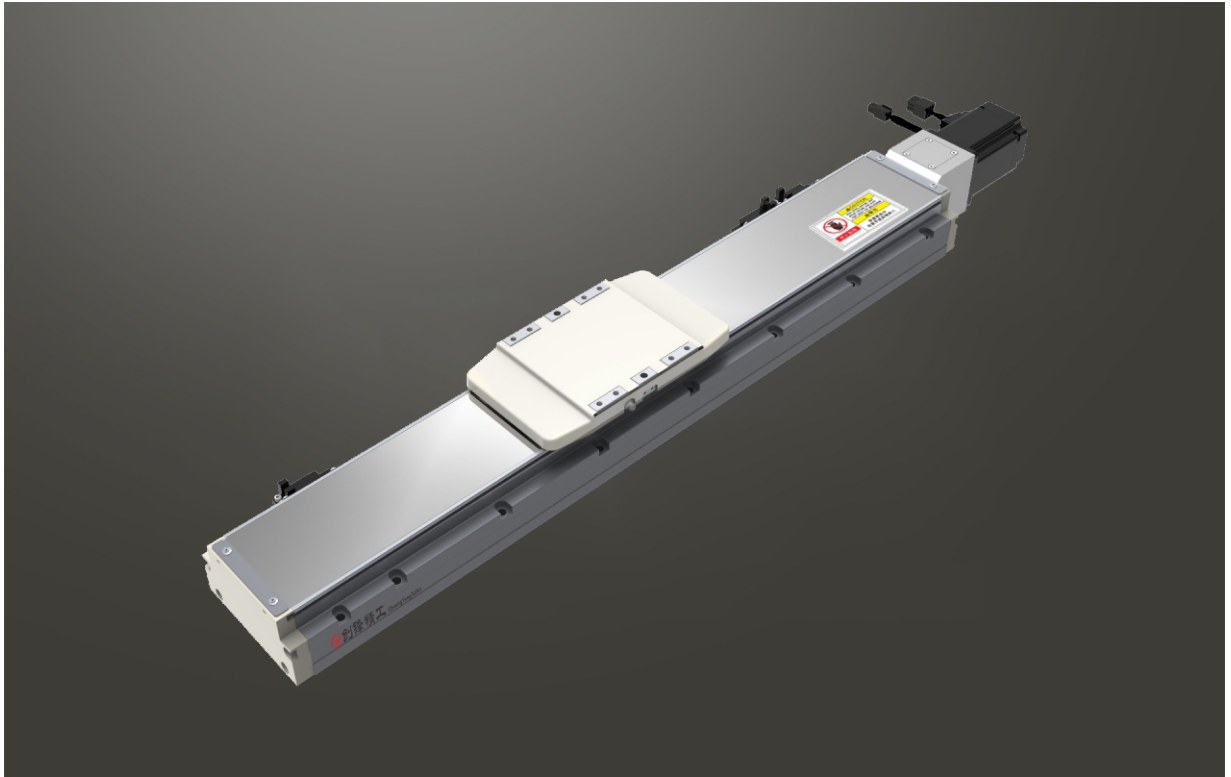


# CFG12 60 閉環步進 單軸/1-axis

▶ 軌道內嵌  
Built-in Guideway

▶ 螺桿驅動  
Ball Screw Drive



此圖僅供參考，出貨規格詳見尺寸圖面  
The picture is just for the reference. Please check the the actual dimensions on the drawing.

最大行程  
Maximum Stroke **1250mm**

最高速度  
Maximum Speed **533mm/s**

最大靜止轉矩  
Maximum Static Torque **3 N.m.**

滾珠螺桿  
Ball Screw **Ø16mm**

## 型號表示方式 Ordering Method

# CFG12 - L 10 - BC - 60B - C 4 - 0001 - 100L - P

### 本體型號 Model

0001	特注式樣	行程 Stroke
F	無塵專用	
		50-1250mm
		50間隔 50 mm Pitch

### 馬達位置 Motor Position

BC	馬達外露 Motor Exposed
BM	馬達下折 Motor Bottom Side
BL	馬達左折 Motor Left Side
BR	馬達右折 Motor Right Side

### 馬達容量 Motor Output

42	-	
57	-	
60	60	B

※若無煞車則不表示。  
※If No Brake, No Description.

### 原點感應器 Home Sensor

外掛型 Out Side	
C	馬達側 Motor Side
D	反馬達側 Opposite Motor Side
	無 SENSOR No Sensor
E	無 SENSOR No Sensor

※選擇行程50時，有以下限制：  
When the stroke is 50mm, the sensor installation has the following restrictions.

1. 原點與極限需放置於不同側。  
Home sensor and limit sensor has to be installed on the different side of body.
2. 滑座左右兩側皆需安裝感應片。  
Both sides of slider need to install the sensor trigger device.

### 端點極限感應器 Limit Sensor

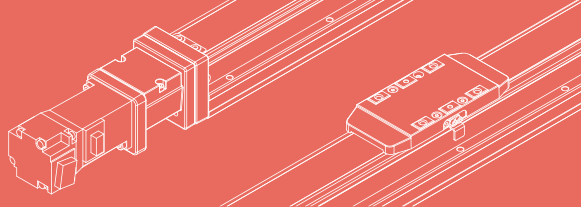
外掛型 Out Side	
3	1只 1 Pc
4	2只 2 Pc
	無 SENSOR No Sensor
5	無 SENSOR No Sensor

### 馬達廠牌 Motor Brand

LB	雷賽閉環 Leadshine Closed loop
YB	研控閉環 Yakotec Closed loop
SB	山社閉環 Samsr Closed loop

### 螺桿導程 Ball Screw Lead

05	5mm
10	10mm
20	20mm
32	32mm



免費服務專線 - 大陸 400-716-8787  
Toll-free Number China

應用例

一般/內嵌式樣

CFG/CFY

一般/螺桿式樣

CFS

一般/皮帶式樣

CFT

無塵/螺桿式樣

CFE

無塵/皮帶式樣

CFH

齒輪齒條式樣

CFM

直線電機

CFX

一般/螺桿式樣

CFK

無塵/皮帶式樣

XYGX/S/XYT

參考資料

單軸 1axis

CFG

CFG5

CFG8

CFG12

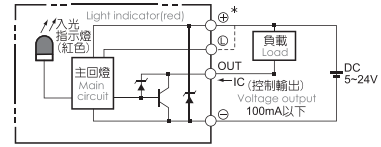
CFG5S

CFG8S

基本仕様 Specification

感應器接線圖<原點及端點> Sensor Layout

規格 Spec	位置重複精度 Repeatability (mm)	±0.01				
	螺桿導程 Ball Screw Lead (mm)	5	10	20	32	
	最高速度 Maximum Speed (mm/s)	83	166	333	533	
	最大可搬重量 Maximum Payload	水平使用 Horizontal (kg)	110	88	40	30
		垂直使用 Vertical (kg)	33	22	10	8
	定格推力 Rated Thrust (N)	1335	667	334	209	
	標準行程 Stroke Pitch (mm)	50-1250mm/50間隔 50 mm Pitch				
部品 Parts	激磁最大靜止轉矩 Excitation Maximum Static Torque(w)	3				
	滾珠螺桿外徑 Ball Screw Ø (mm)	C7 φ 16				
	連軸器 Coupling (mm)	10X14				
	原點感應器 Home Sensor	外掛 Outside	EE-SX674(NPN) FC-SPX307Z-2M(NPN)			

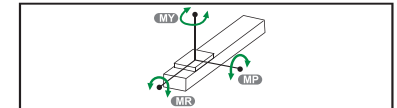
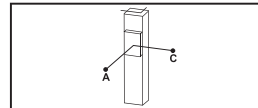
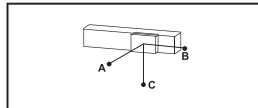
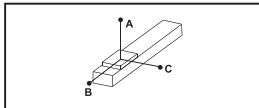


※行程超過800mm時，會產生螺桿偏擺，此時請將速度調降。  
When the stroke is over 800mm, the run-out of the ballscrew will occur. We recommend to low down the working speed under this circumstances.

※馬達加減速設定0.4秒。  
Acceleration and deceleration value is set 0.4 second.

容許負載力距表 Allowable Overhang

靜態容許負載慣量 Static Loading Moment



(單位 Unit:mm)

(單位 Unit:mm)

(單位 Unit:mm)

(單位 Unit:N.m)

水平安裝 Horizontal Installation		A	B	C
導程 5 Lead	60kg	2850	250	340
	80kg	2100	180	250
	110kg	1500	120	170
導程 10 Lead	30kg	2850	490	600
	50kg	1700	280	350
	88kg	950	140	190
導程 20 Lead	10kg	3400	1250	1400
	22kg	1650	550	620
	40kg	900	290	330
導程 32 Lead	15kg	1100	570	550
	25kg	620	330	320
	30kg	520	270	260

壁掛安裝 Wall Installation		A	B	C
導程 5 Lead	55kg	280	280	3300
	75kg	200	195	2400
	110kg	130	125	1550
導程 10 Lead	35kg	400	410	2500
	55kg	245	250	1550
	88kg	150	150	950
導程 20 Lead	12kg	900	1070	3000
	20kg	550	630	1800
	40kg	260	300	900
導程 32 Lead	15kg	440	570	1050
	30kg	210	270	520
	-	-	-	-

垂直安裝 Vertical Installation		A	C
導程 5 Lead	15kg	1200	1200
	22kg	820	820
	33kg	550	550
導程 10 Lead	10kg	1600	1600
	14kg	1150	1150
	22kg	730	730
導程 20 Lead	7kg	1800	1800
	10kg	1250	1250
	-	-	-
導程 32 Lead	5kg	1600	1600
	8kg	1000	1000
	-	-	-

MY	1168
MP	606
MR	606

※力距表所表示的數據，代表重心。  
The torque value in the chart indicate the center of gravity.  
※符合型錄規範的正常情況下，保證壽命為10000公里。  
Operation life is 10,000km when the product is using under the specified conditions.  
※倒吊使用無法套用標準規範，如有需求請洽詢我司業務。  
Data information is not for ceiling-mount inverse use. Contact us for the details if you want to apply ceiling-mount inverse usage.

搭配步進馬達一覽表 Options of Stepper Motors

廠牌 Brand	激磁最大靜止轉矩 Maximum Static Torque	電源電壓 AC-Voltage	步進馬達型號 Stepper Motor Model	驅動器型號 Driver Model
雷賽閉環 Leadshine Closed loop	3	DC48V	60CME30X-S30	CL57
研控閉環 Yakotec Closed loop	3	DC48V	YK260EC86E1-KZ01	ESD2505M
山社閉環 Samsr Closed loop	3	DC48V	SS2403A50F1000	MS-2806

## 馬達外露/馬達下折

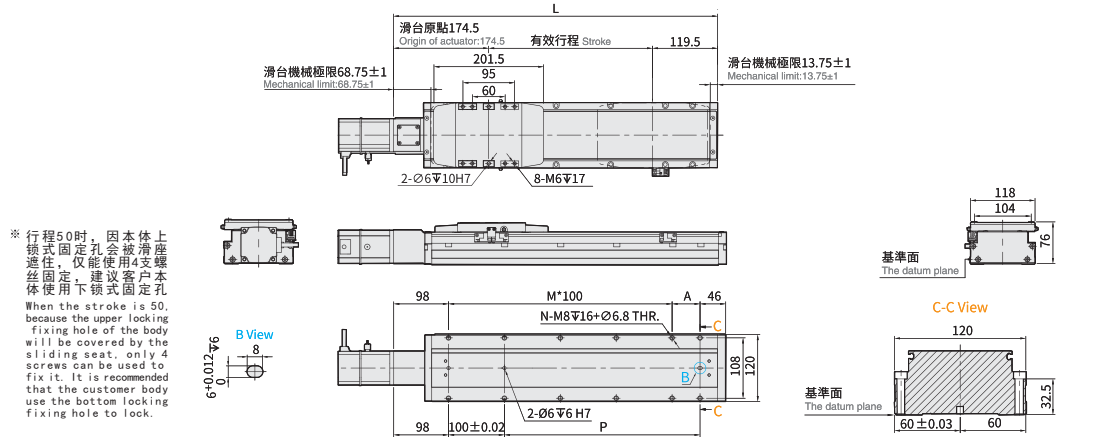
Motor Exposed / Motor Bottom Side

### BC 馬達外露 Motor Exposed



● CAD圖面可至 [www.cf16.com](http://www.cf16.com) 下載 ●

單位 Unit : mm



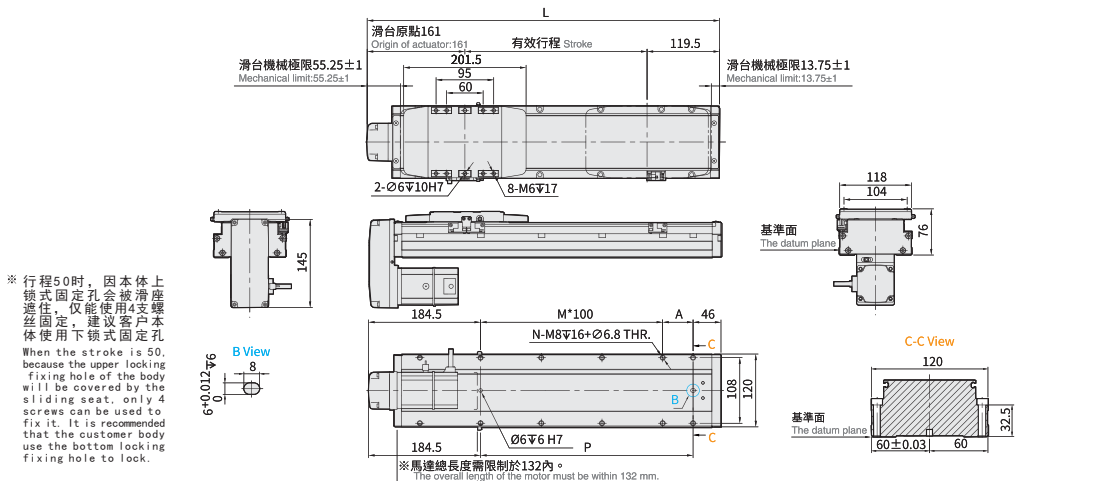
有效行程 Stroke	50	100	150	200	250	300	350	400	450	500	550	600	650	700	750	800	850	900	950	1000	1050	1100	1150	1200	1250
L	344	394	444	494	544	594	644	694	744	794	844	894	944	994	1044	1094	1144	1194	1244	1294	1344	1394	1444	1494	1544
A	100	50	100	50	100	50	100	50	100	50	100	50	100	50	100	50	100	50	100	50	100	50	100	50	100
M	1	2	2	3	3	4	4	5	5	6	6	7	7	8	8	9	9	10	10	11	11	12	12	13	13
N	6	8	8	10	10	12	12	14	14	16	16	18	18	20	20	22	22	24	24	26	26	28	28	30	30
P	100	150	200	250	300	350	400	450	500	550	600	650	700	750	800	850	900	950	1000	1050	1100	1150	1200	1250	1300
KG	5.05	5.4	5.75	6.1	6.45	6.8	7.15	7.5	7.85	8.2	8.55	8.9	9.25	9.6	9.95	10.3	10.65	11	11.35	11.7	12.05	12.4	12.75	13.1	13.45

### BM 馬達下折 Motor Bottom Side



● CAD圖面可至 [www.cf16.com](http://www.cf16.com) 下載 ●

單位 Unit : mm



有效行程 Stroke	50	100	150	200	250	300	350	400	450	500	550	600	650	700	750	800	850	900	950	1000	1050	1100	1150	1200	1250
L	330.5	380.5	430.5	480.5	530.5	580.5	630.5	680.5	730.5	780.5	830.5	880.5	930.5	980.5	1030.5	1080.5	1130.5	1180.5	1230.5	1280.5	1330.5	1380.5	1430.5	1480.5	1530.5
A	100	50	100	50	100	50	100	50	100	50	100	50	100	50	100	50	100	50	100	50	100	50	100	50	100
M	0	1	1	2	2	3	3	4	4	5	5	6	6	7	7	8	8	9	9	10	10	11	11	12	12
N	4	6	6	8	8	10	10	12	12	14	14	16	16	18	18	20	20	22	22	24	24	26	26	28	28
P	100	150	200	250	300	350	400	450	500	550	600	650	700	750	800	850	900	950	1000	1050	1100	1150	1200	1250	1300
KG	5.21	5.56	5.91	6.26	6.61	6.96	7.31	7.66	8.01	8.36	8.71	9.06	9.41	9.76	10.11	10.46	10.81	11.16	11.51	11.86	12.21	12.56	12.91	13.26	13.61

※馬達下折時，若選用煞車馬達，或是超出馬達總長度限制時無法套用標準PIN孔，如有需求請洽我司業務。  
When motor with brake assembled on lower side, or the total length over than spec limit, it may not use standard pinhole. Please contact our sales department if you need more information & requirement.

